

A+

Nowe



przygody

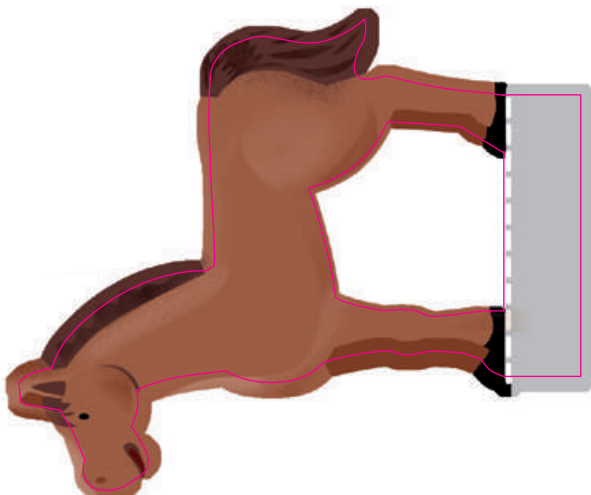
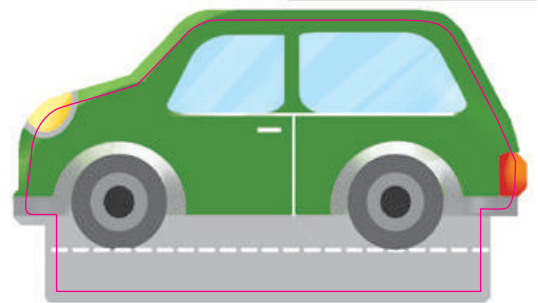
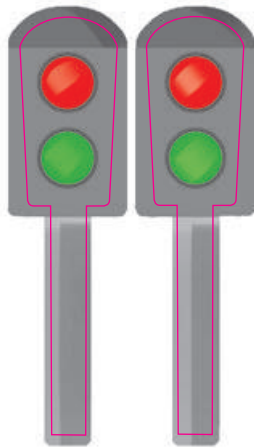
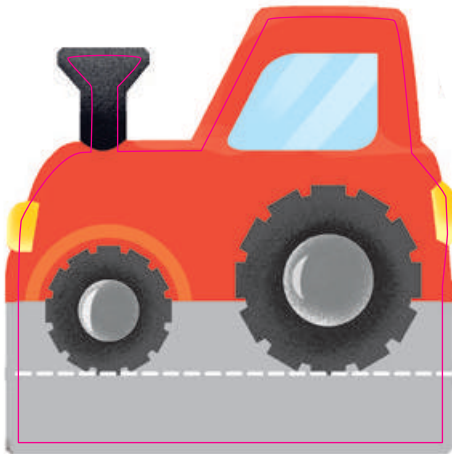
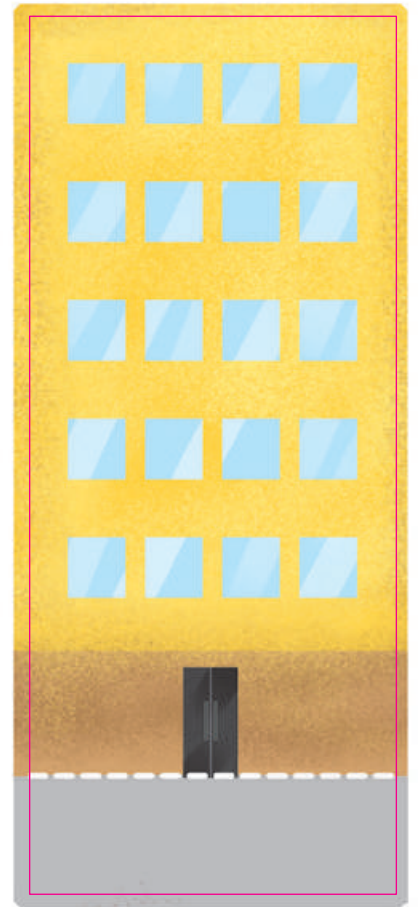
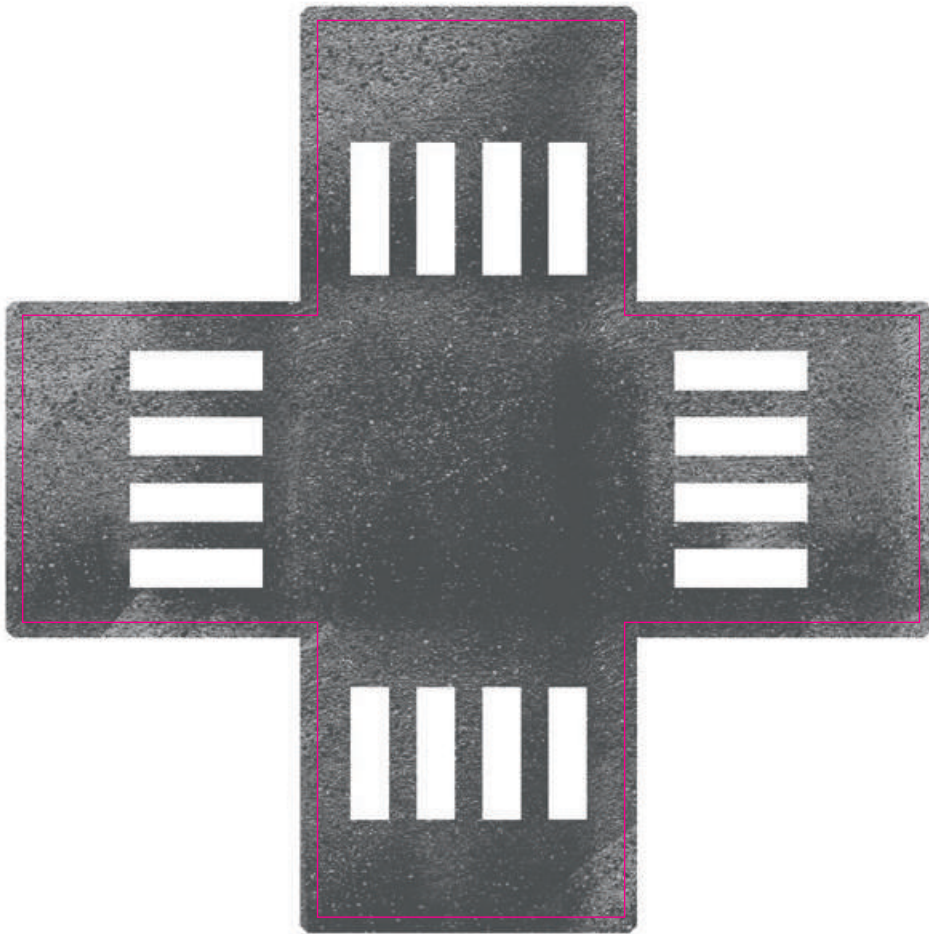


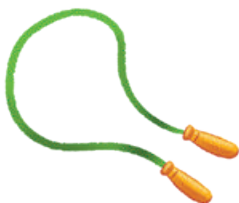
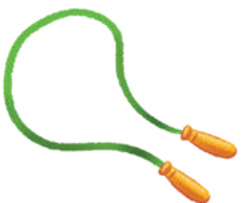
Olka i Ady



WYPRAWKA PLASTYCZNA

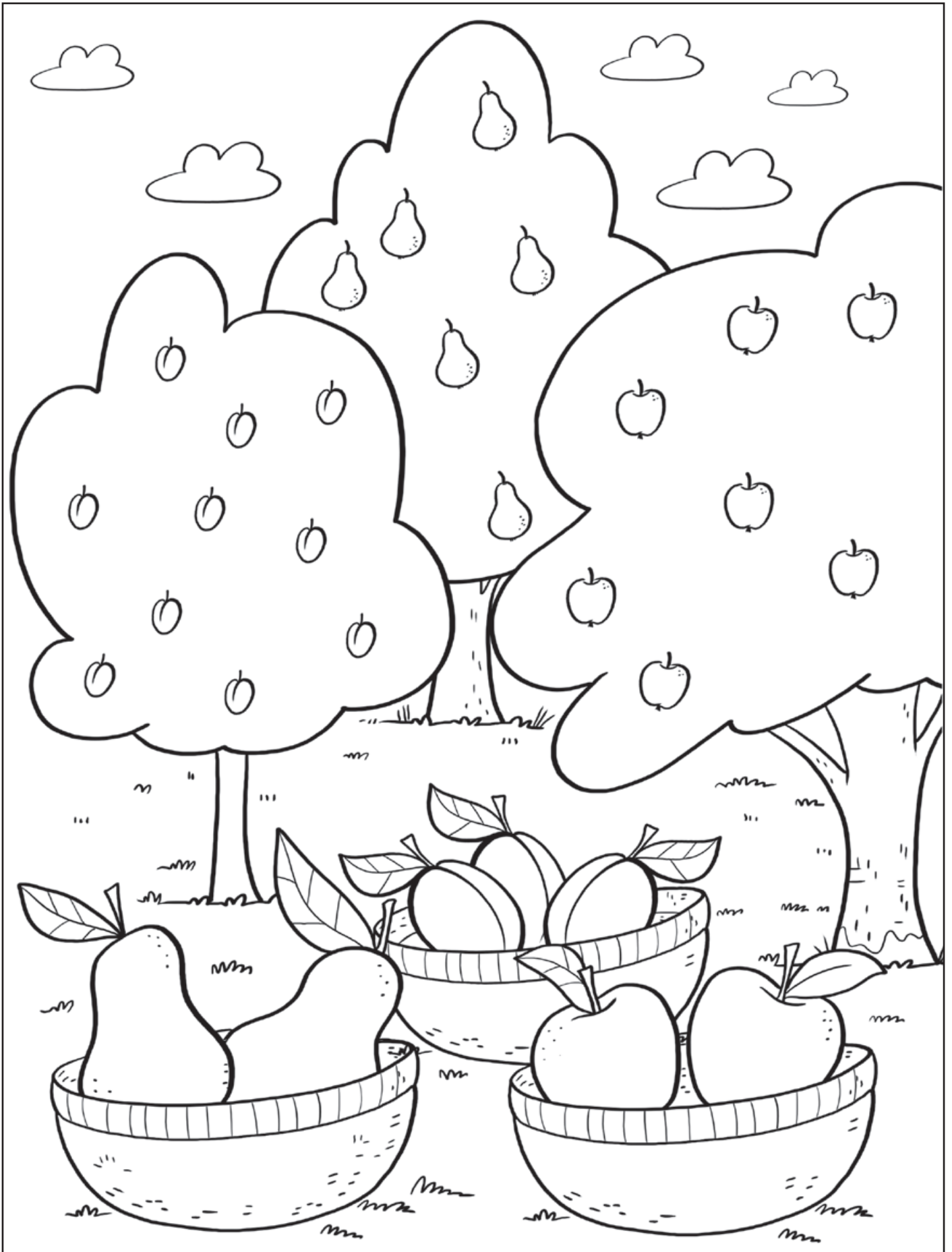
mac
EDUKACJA

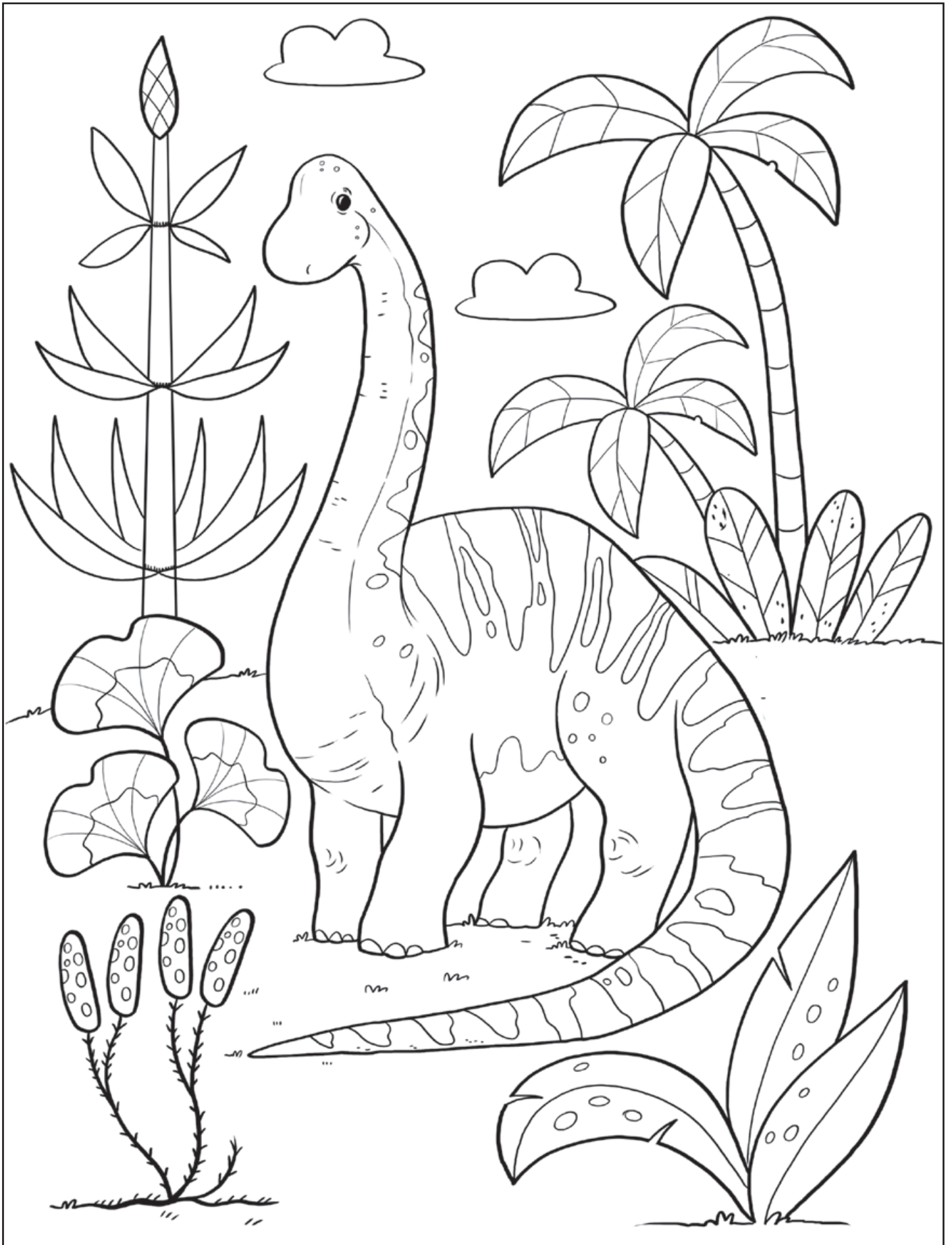


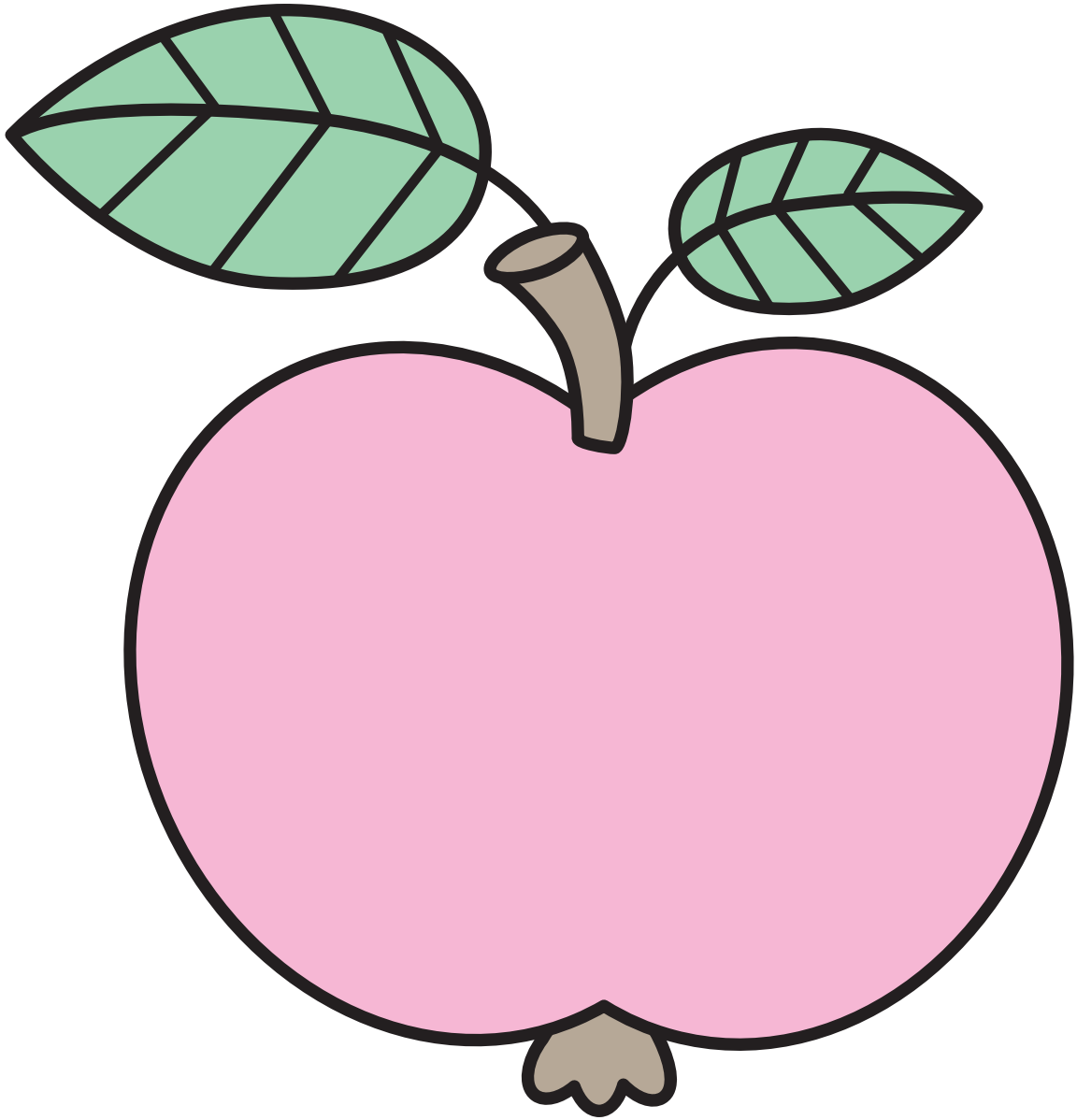


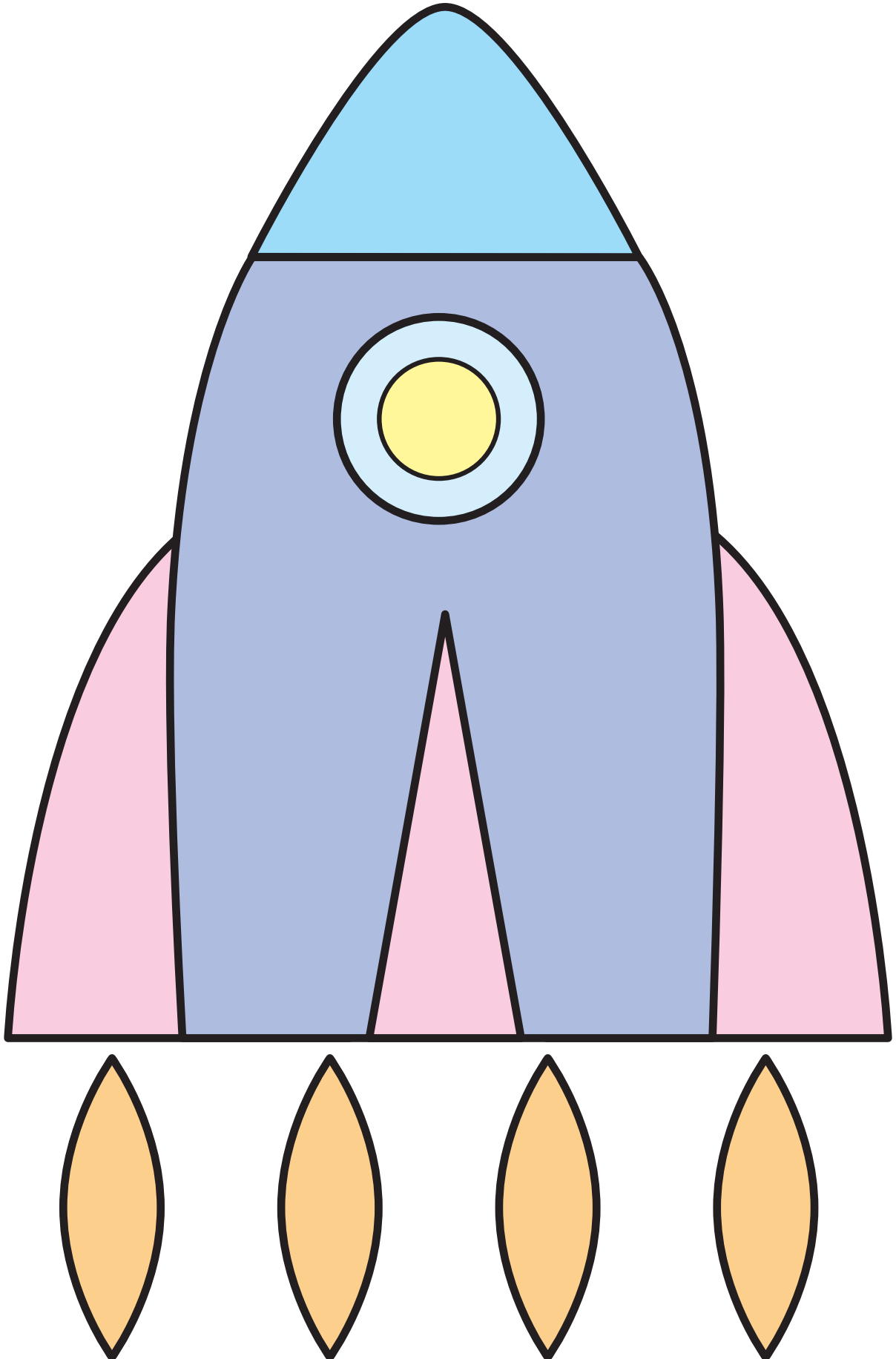




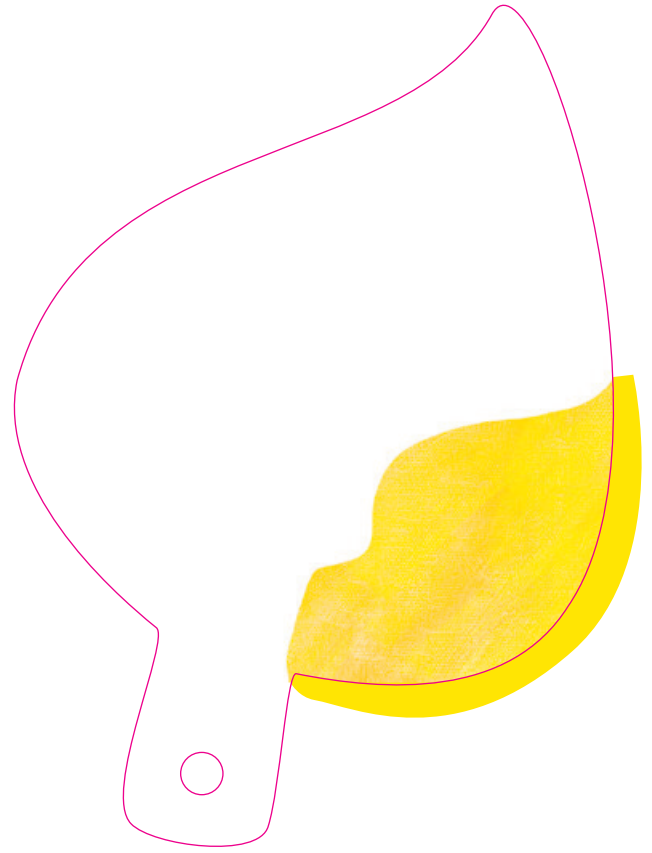
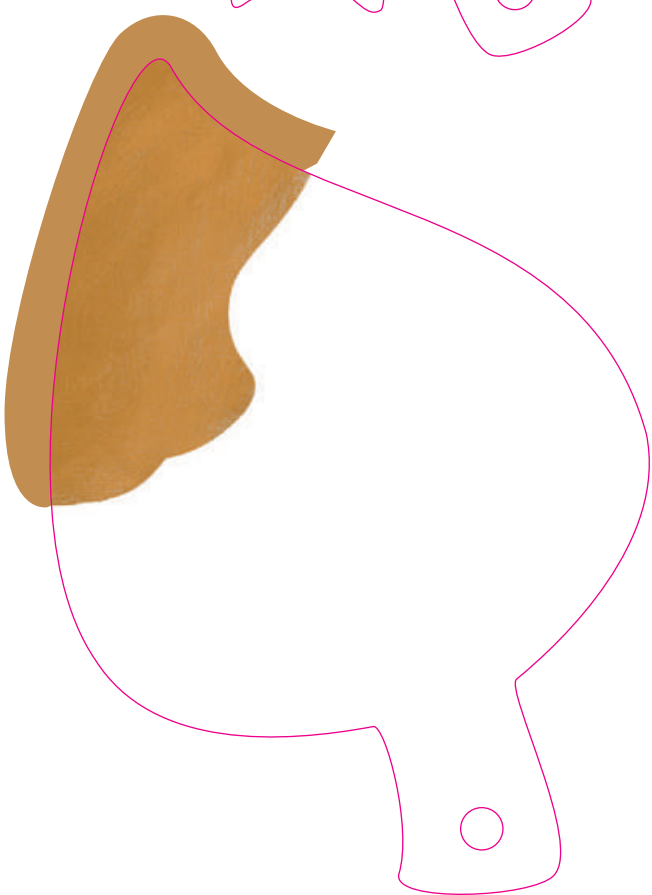
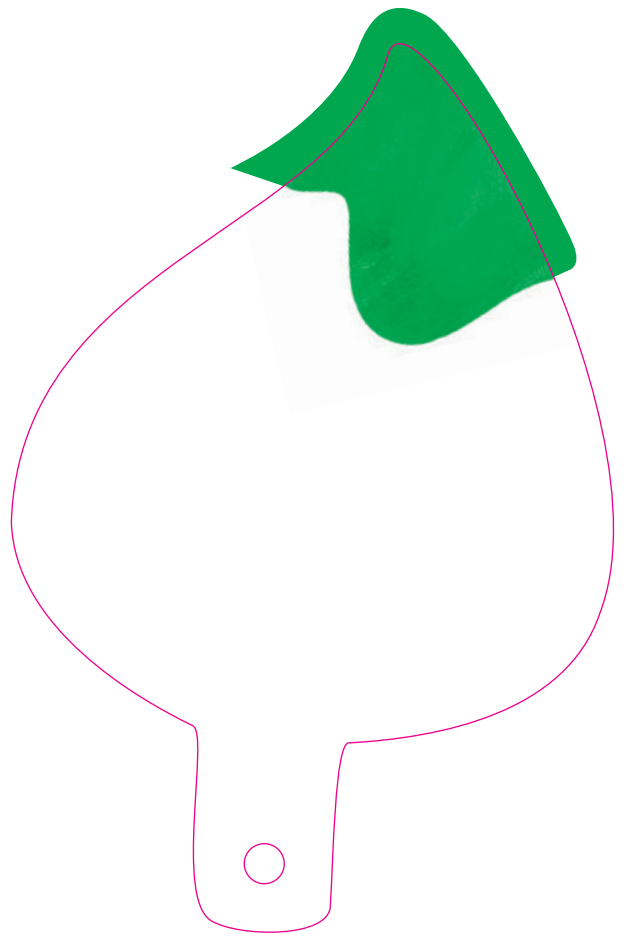
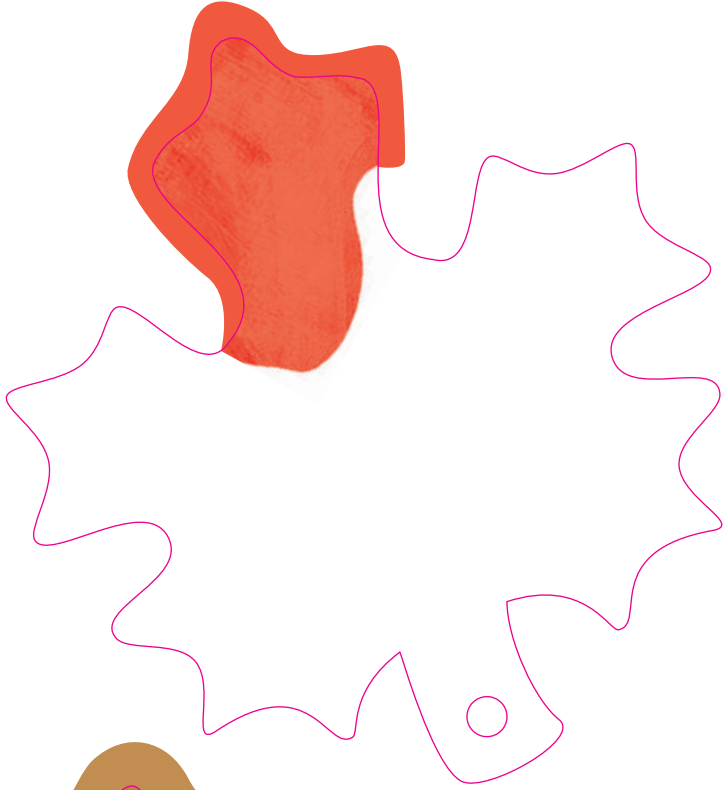


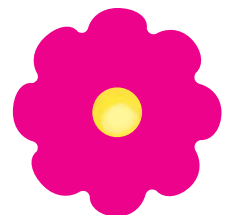
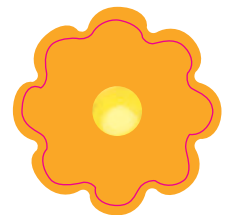
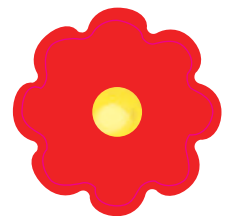
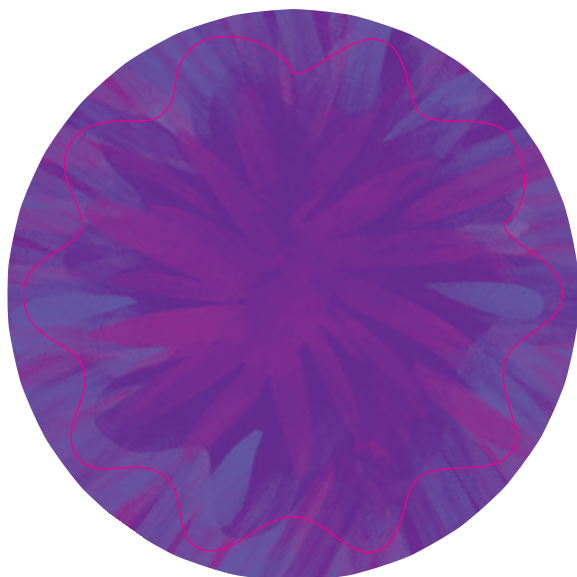
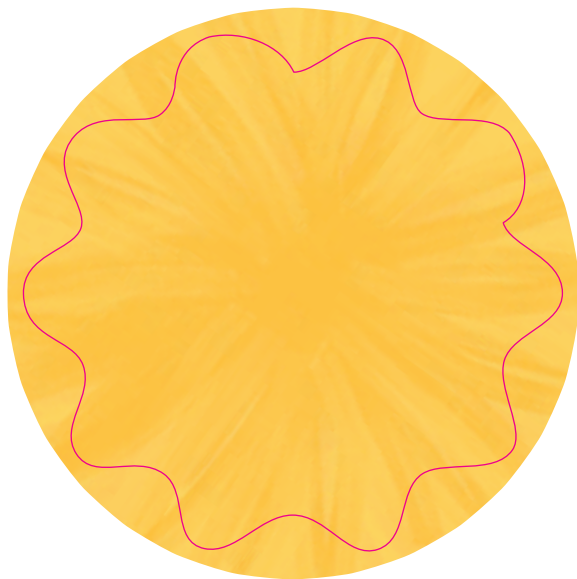


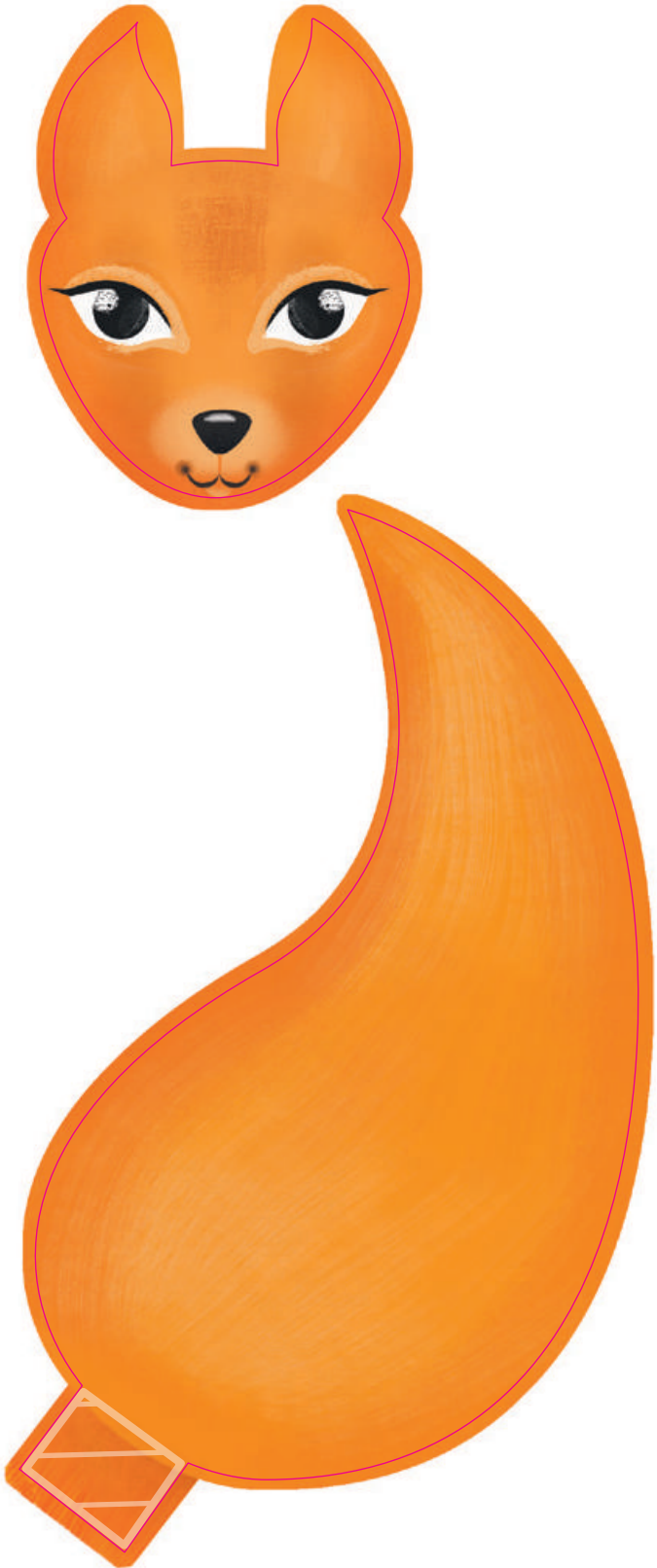
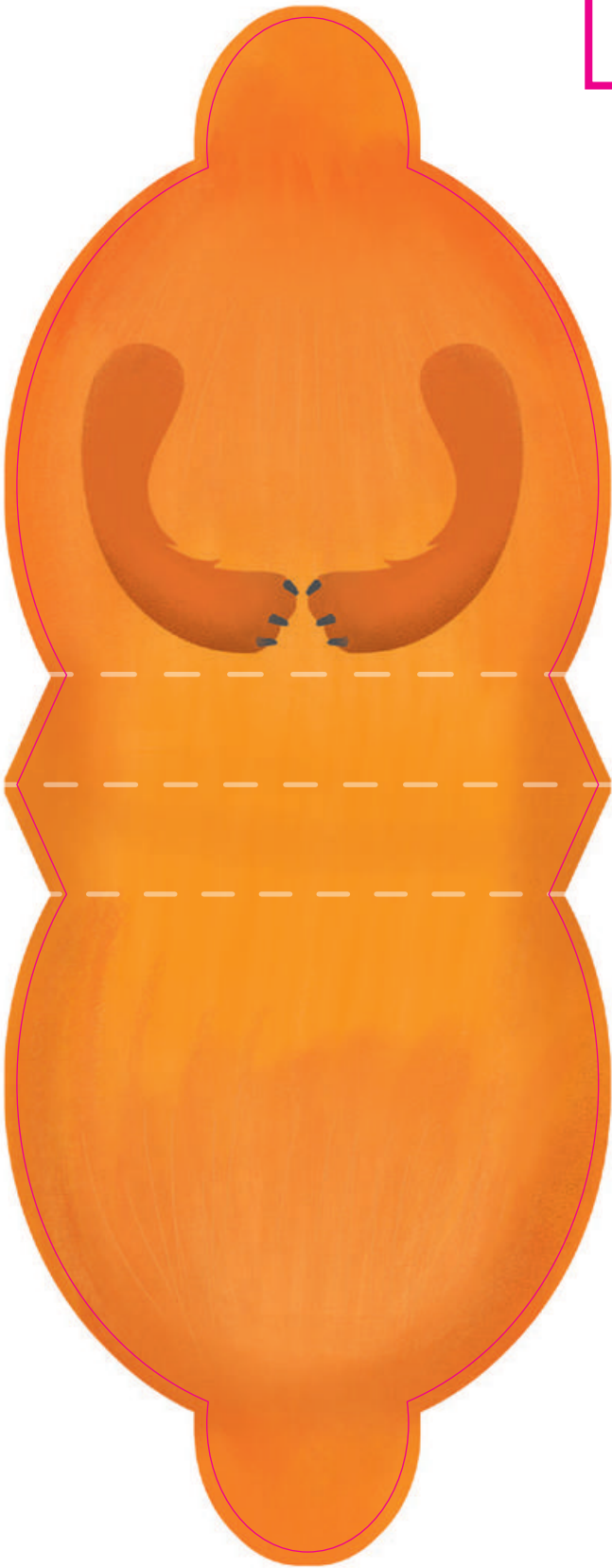




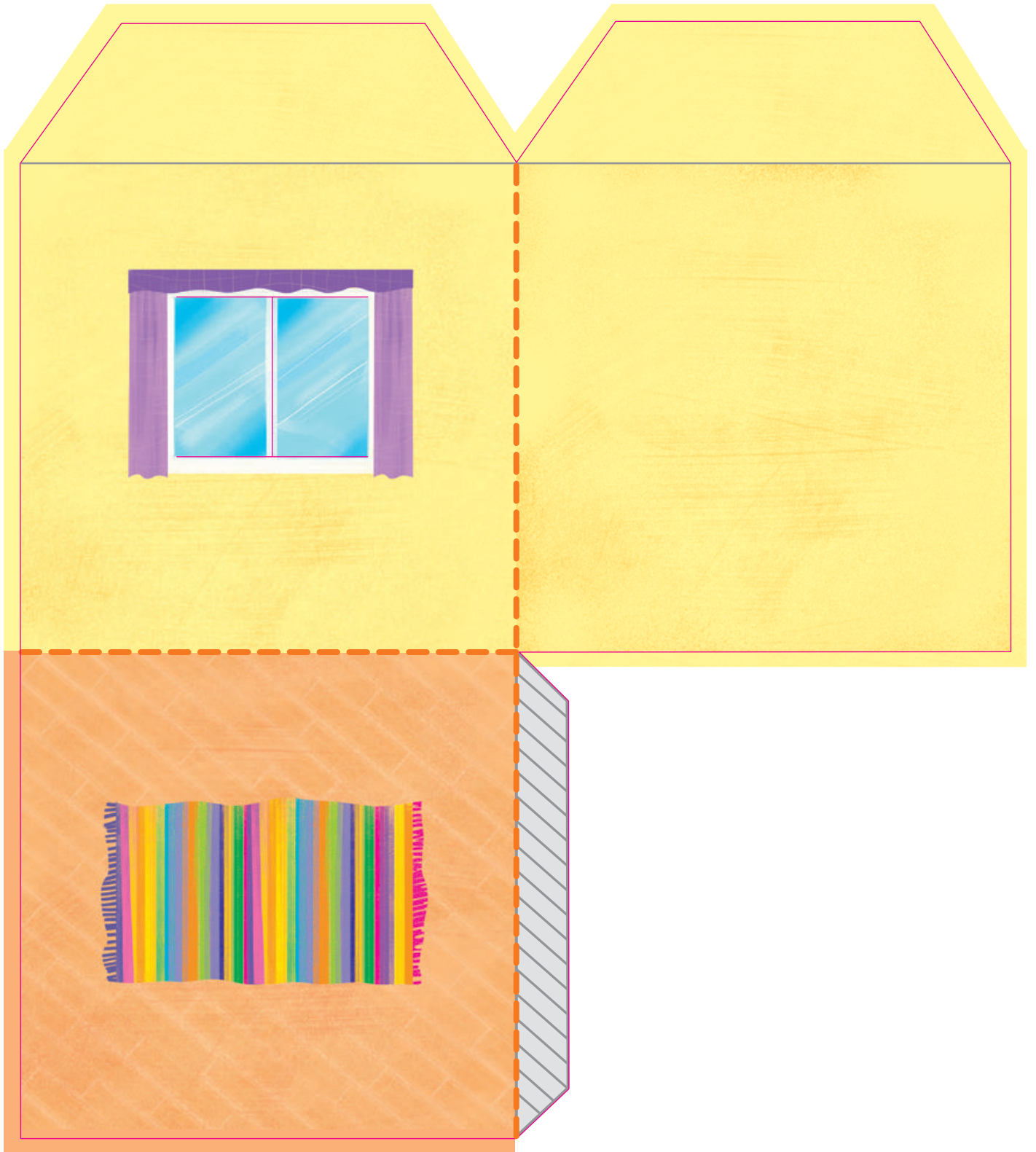
KARTA 1.

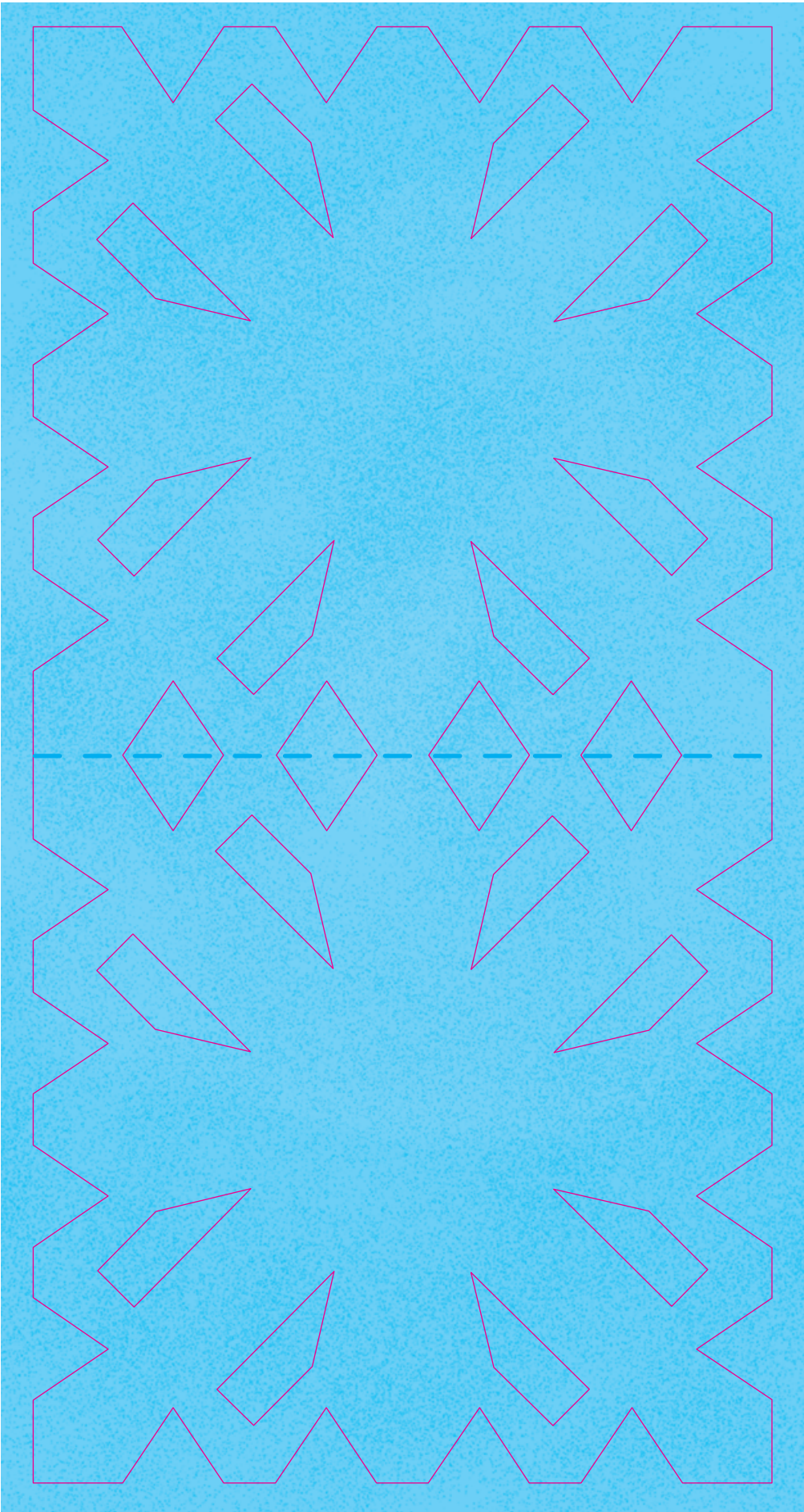


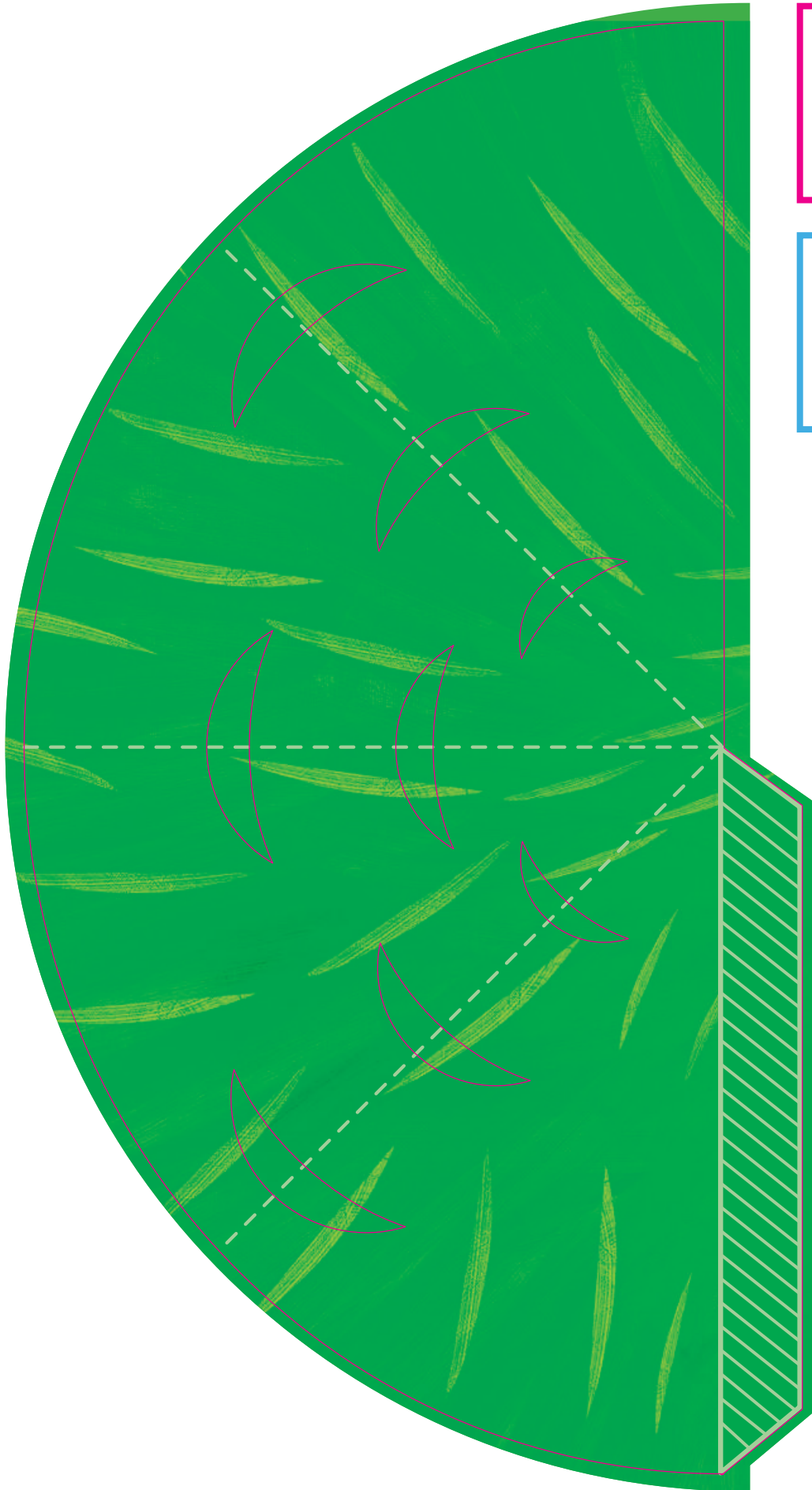


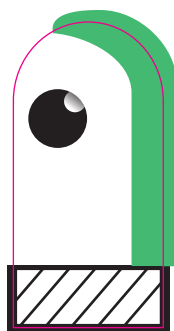
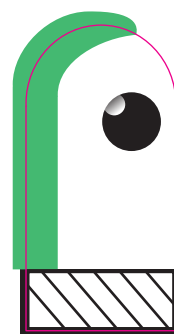
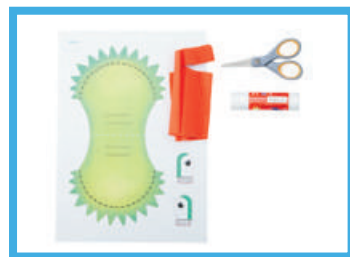
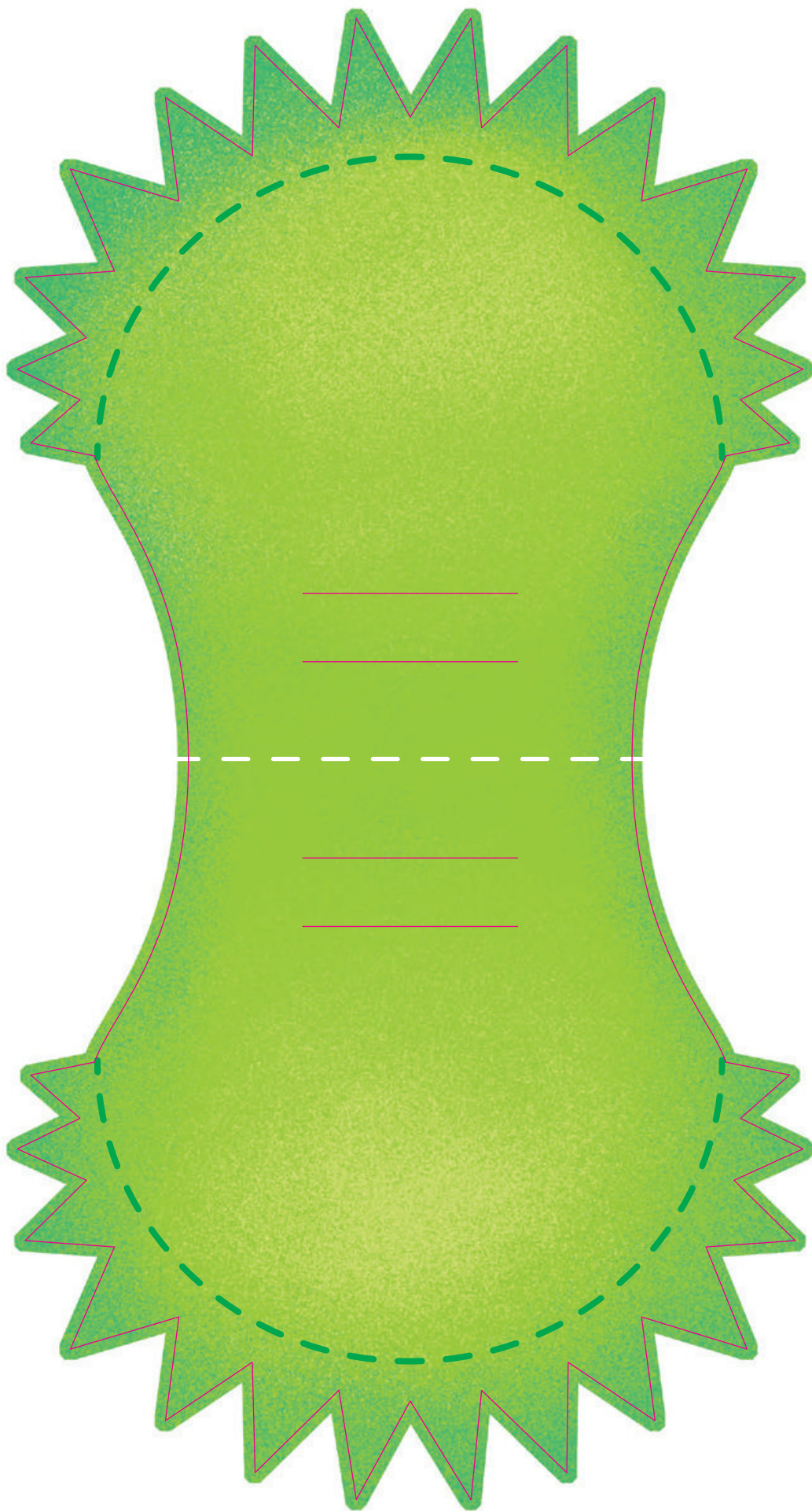




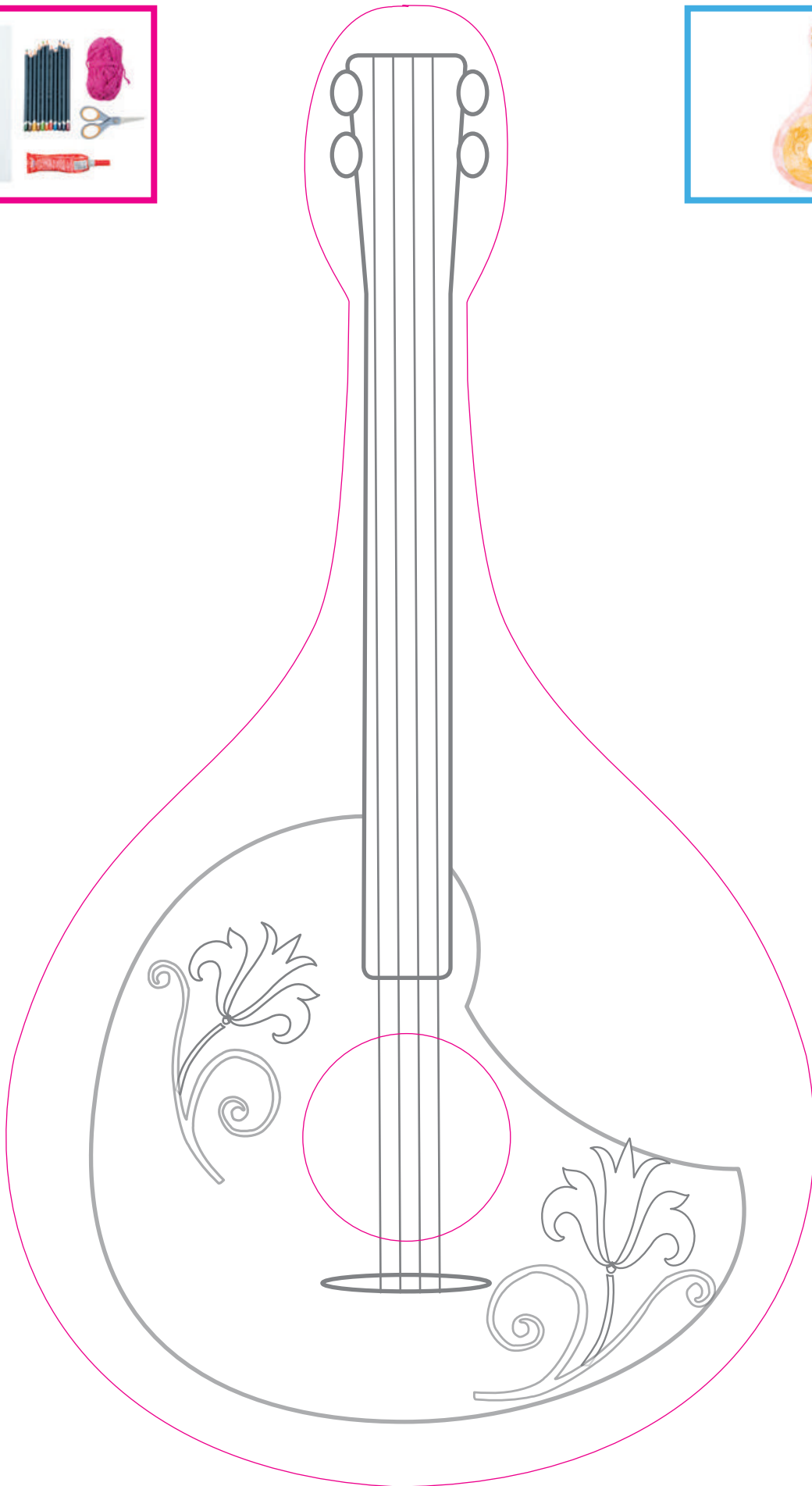


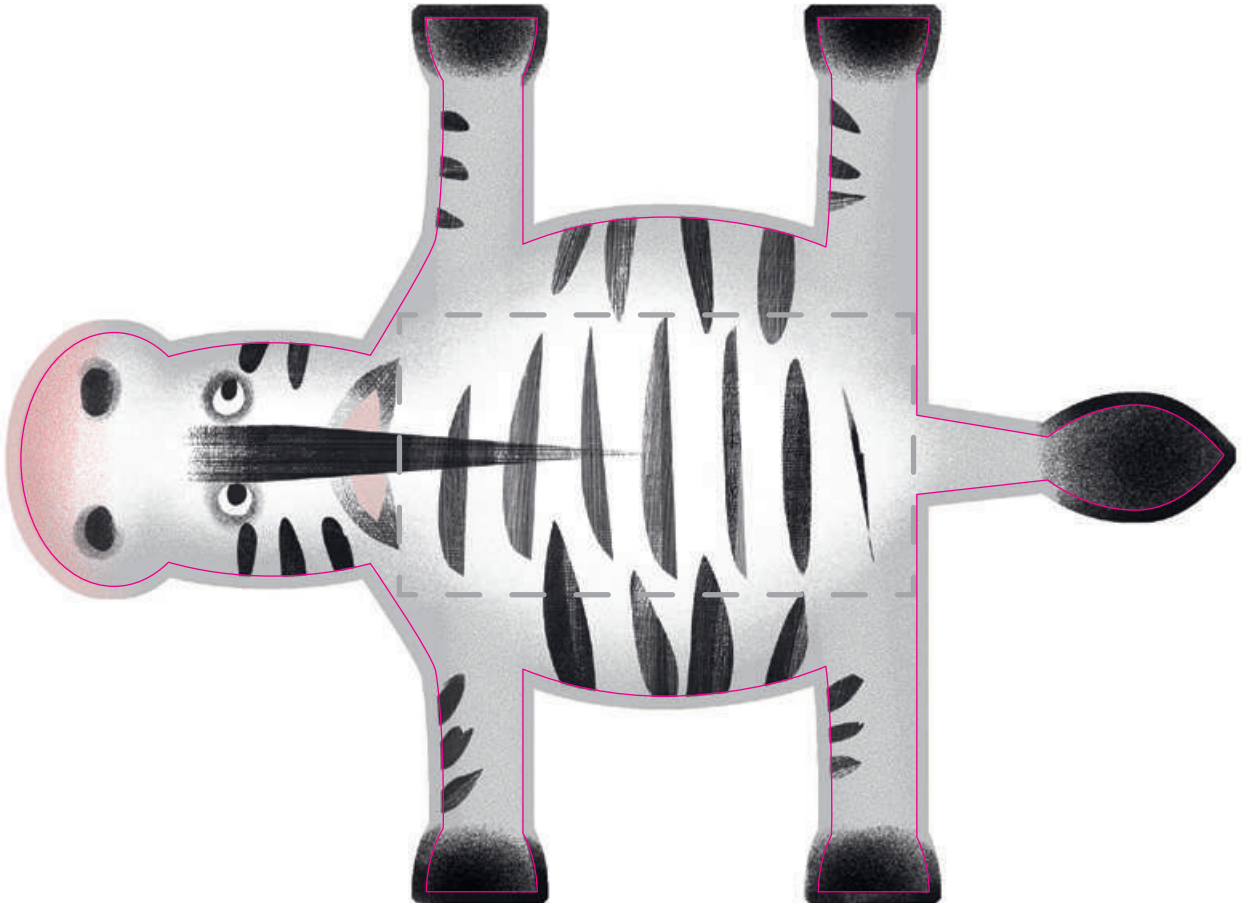
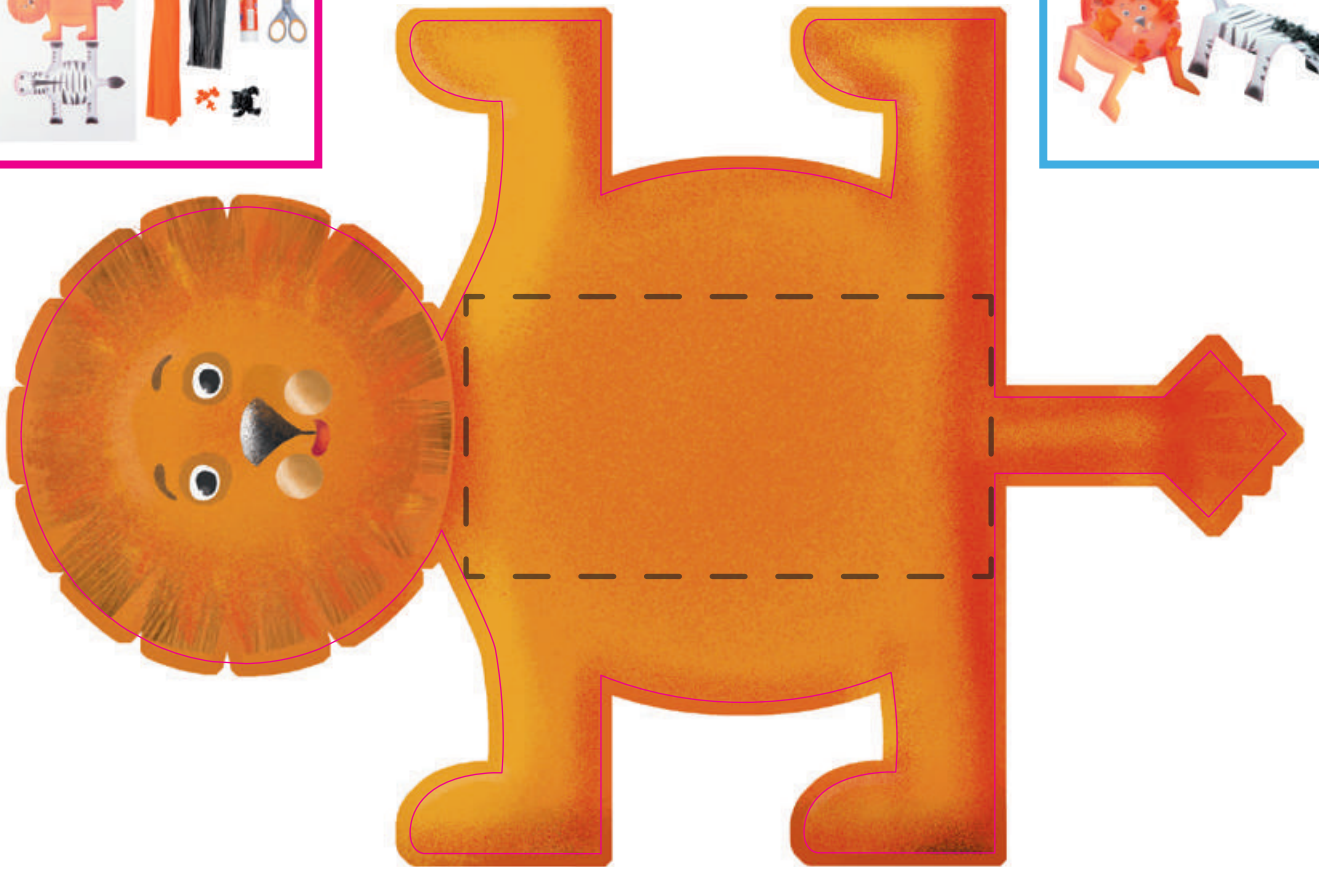


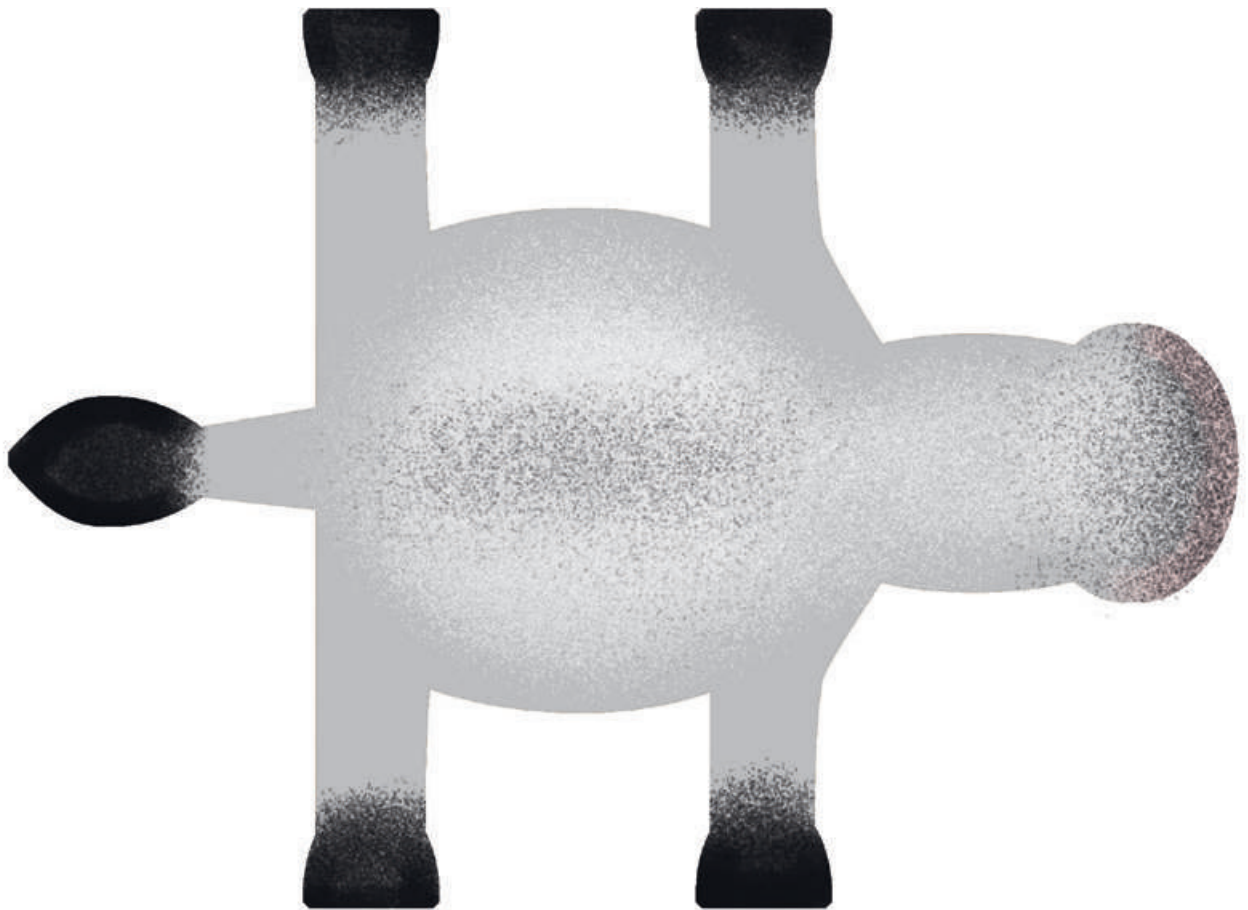
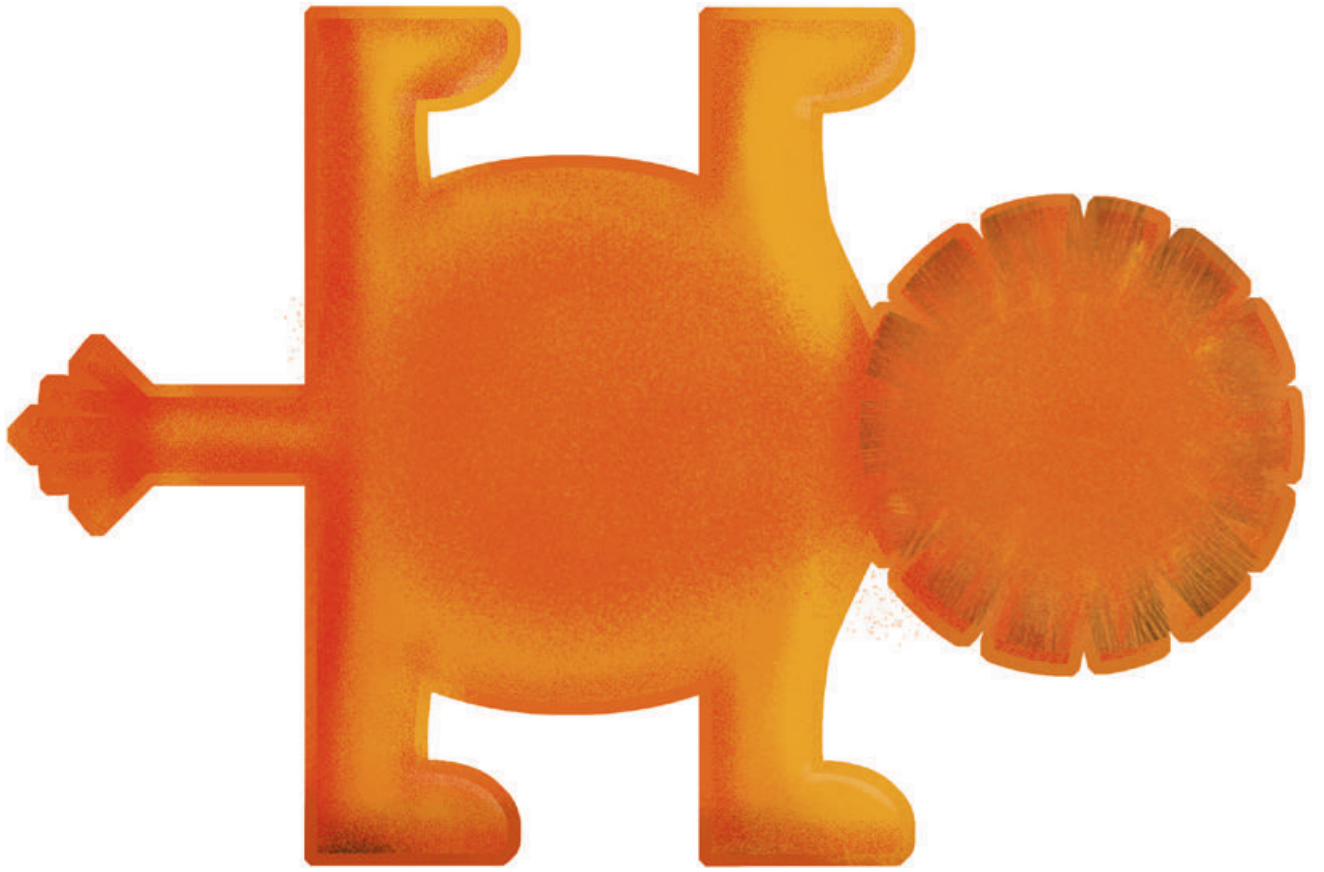


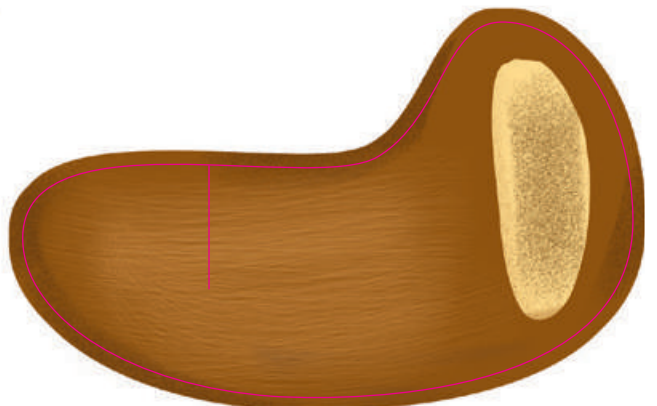
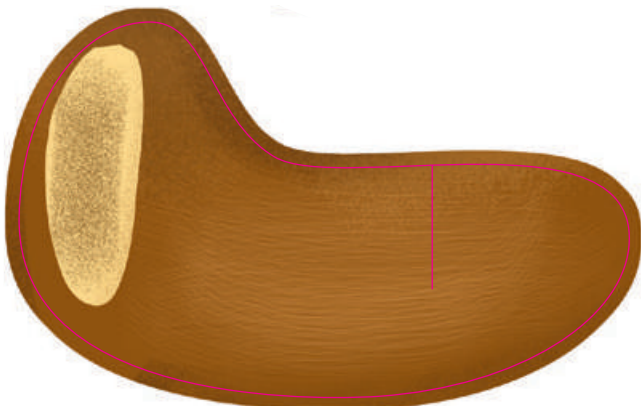


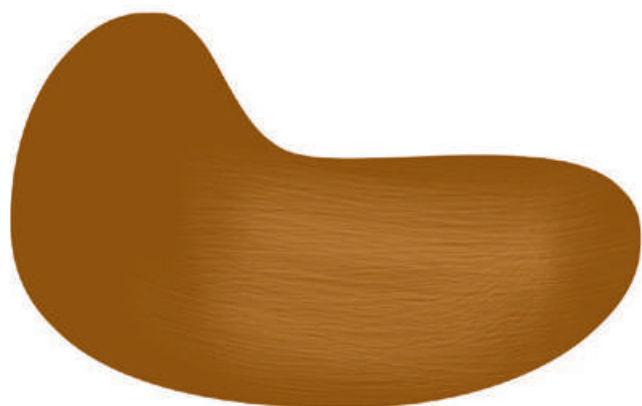
KARTA 8.

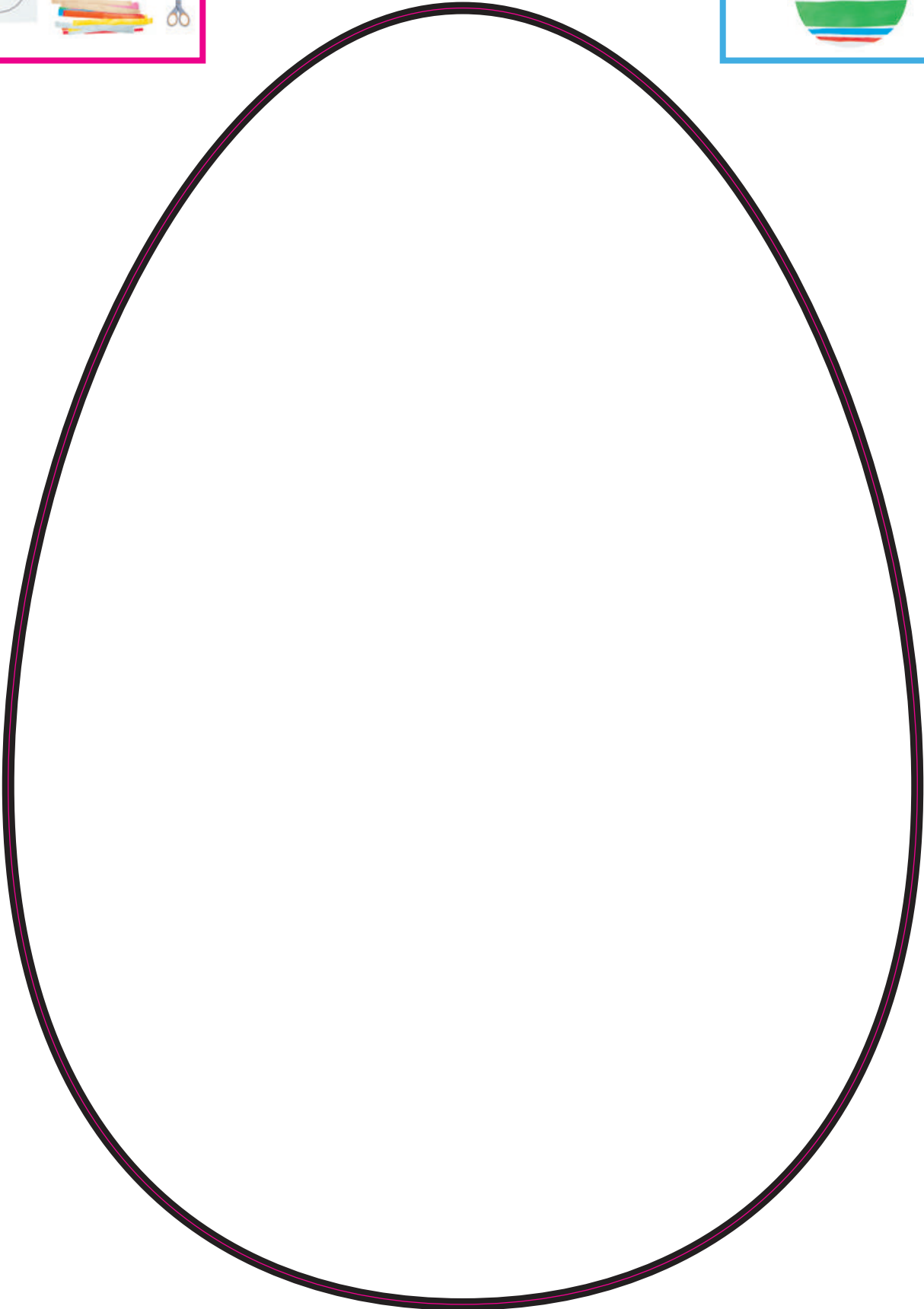




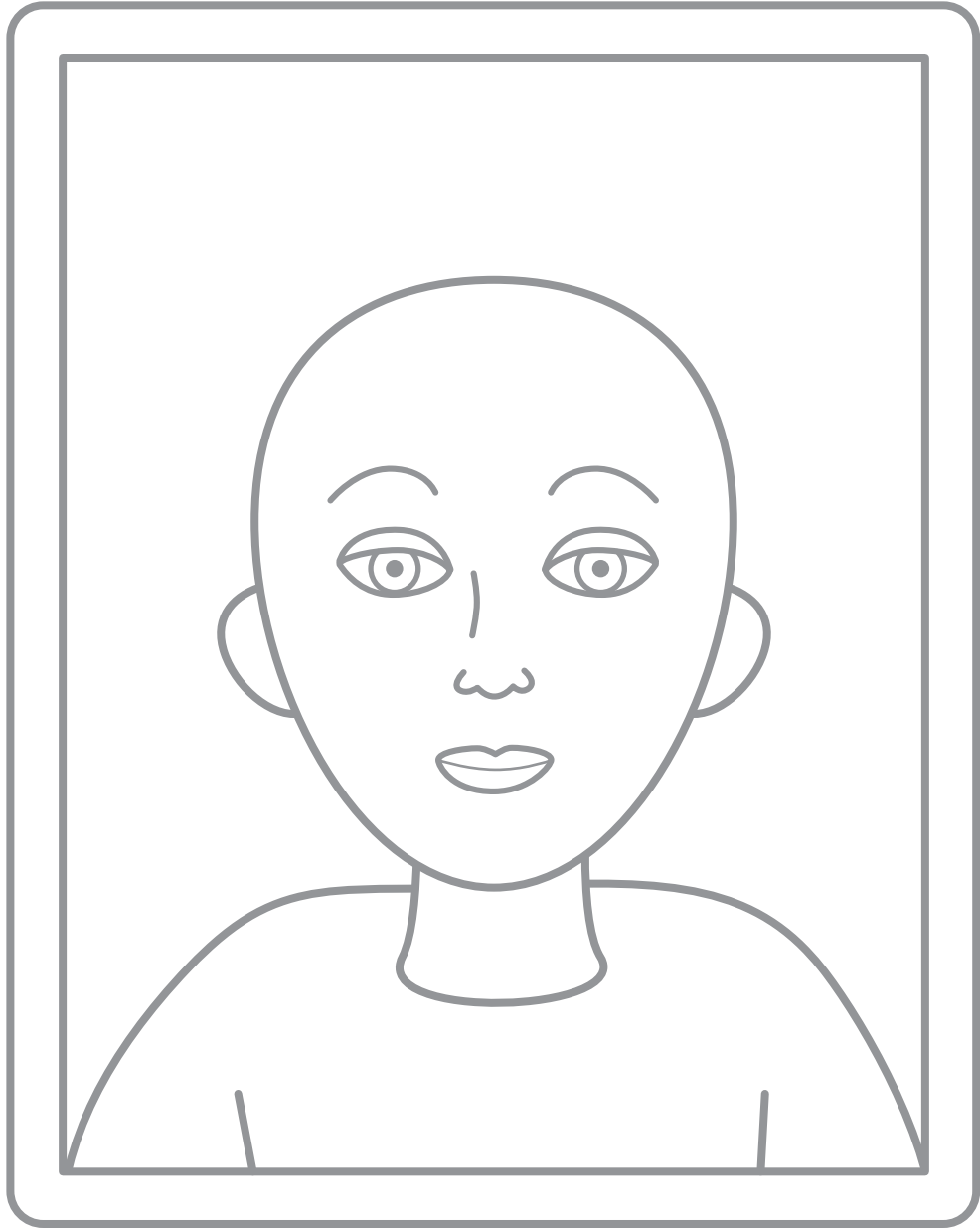


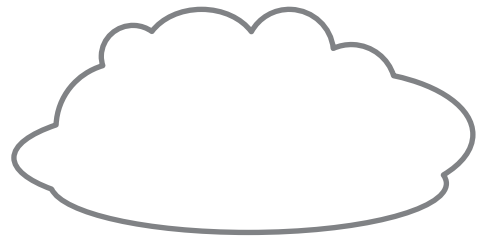
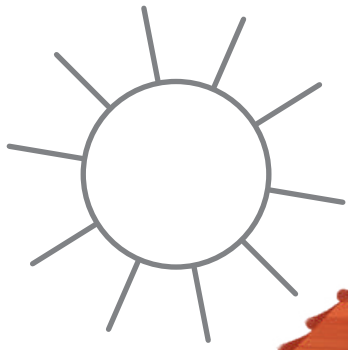




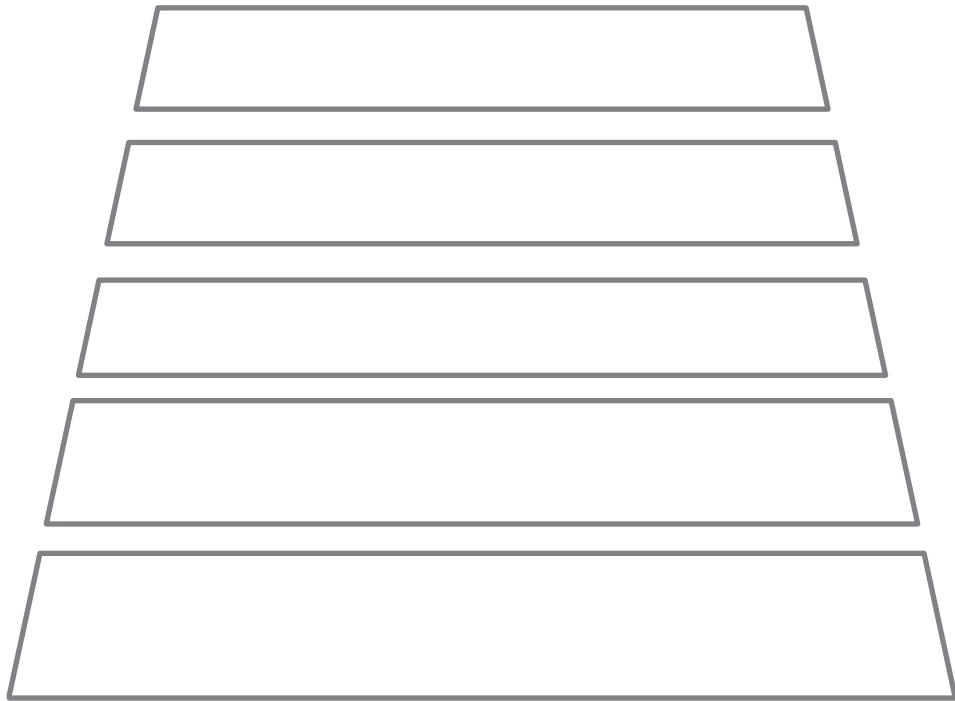
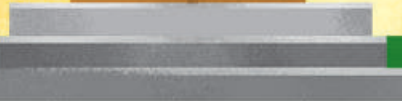
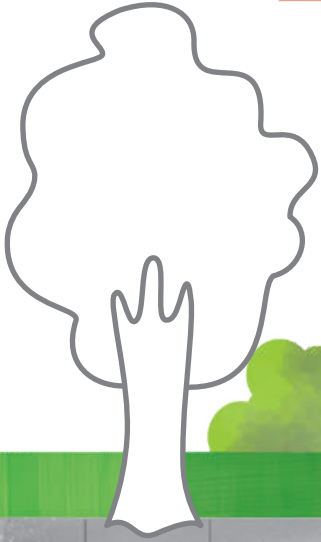


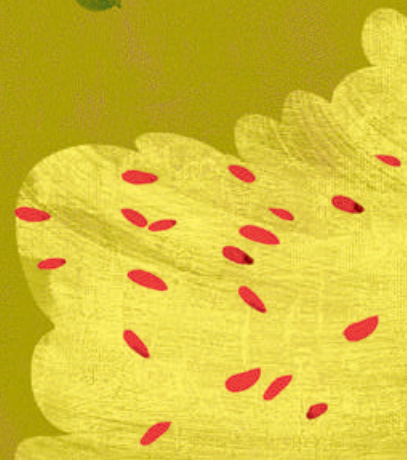


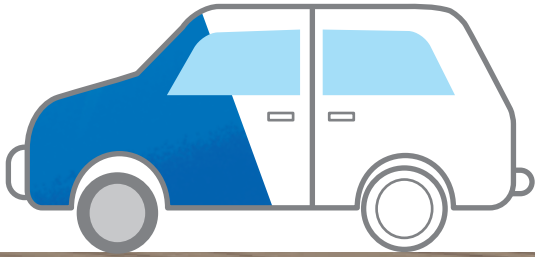
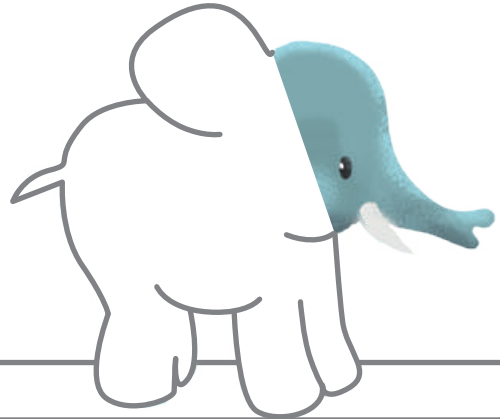
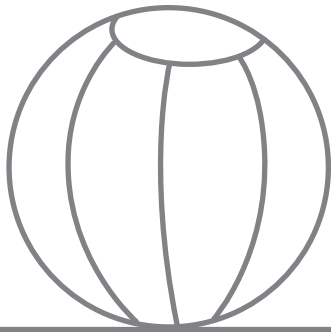


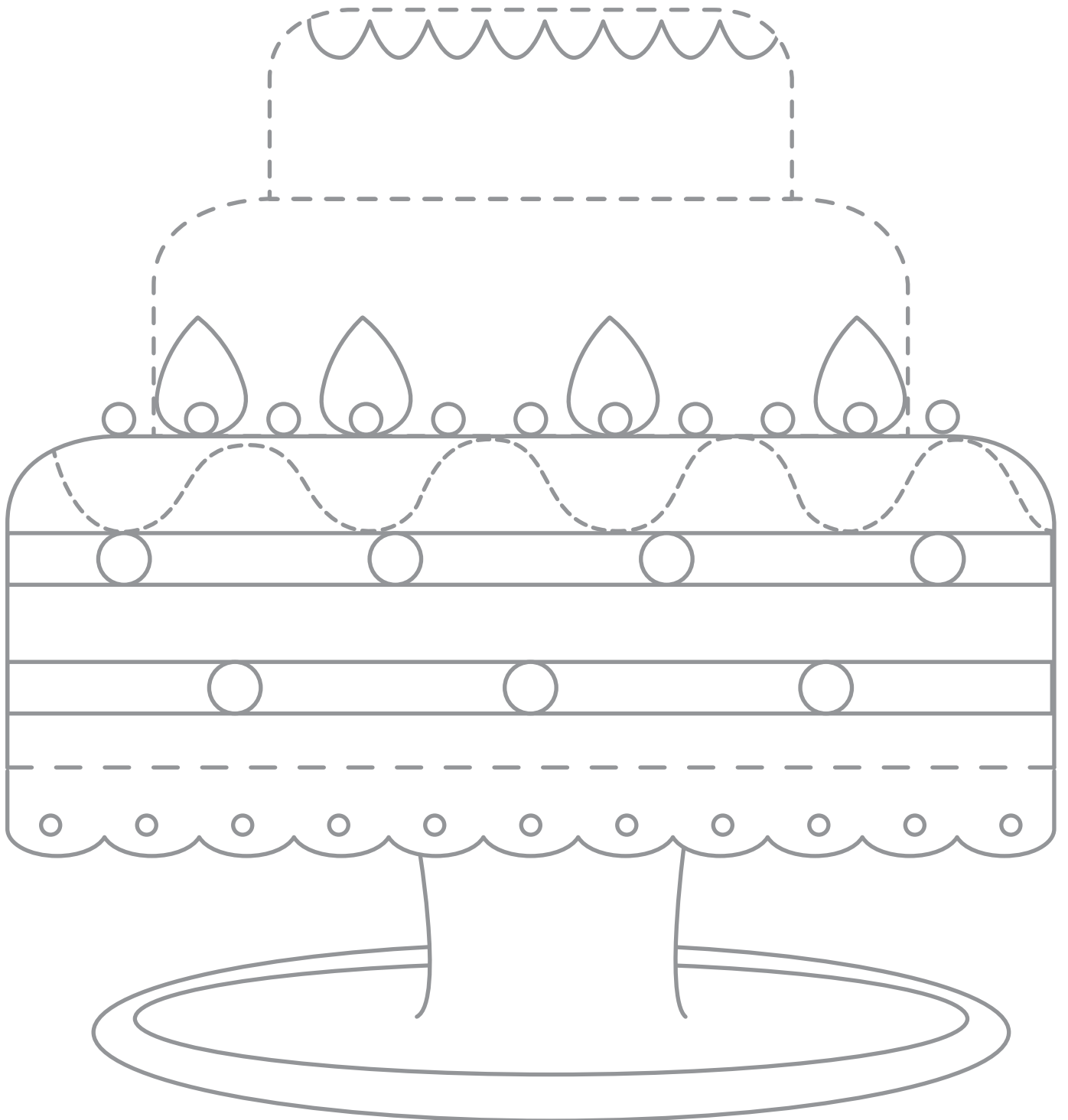


PRZEDSZKOLE

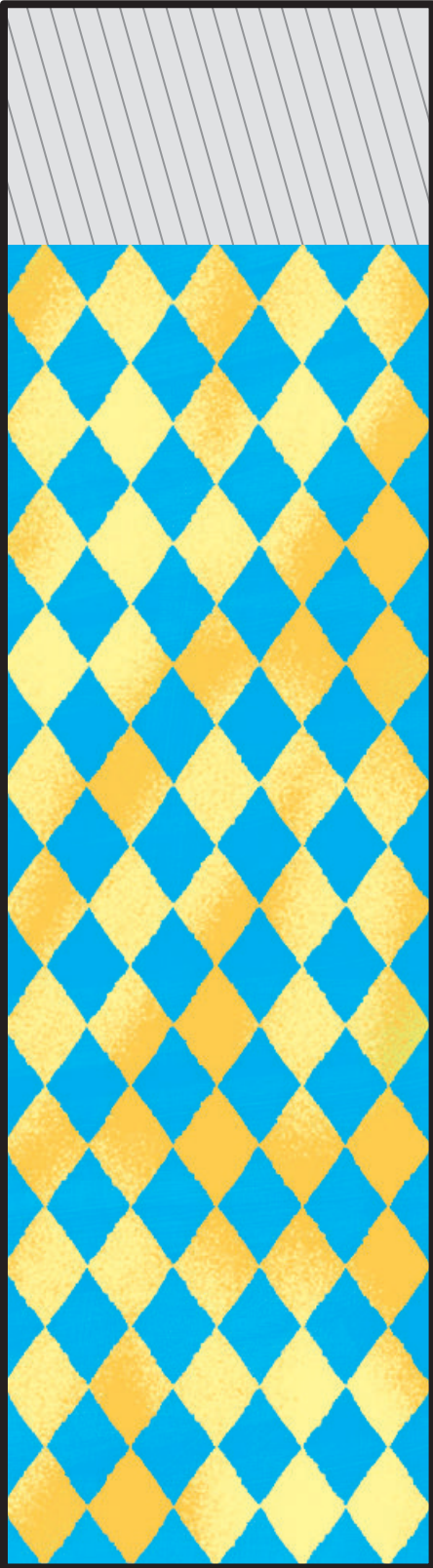






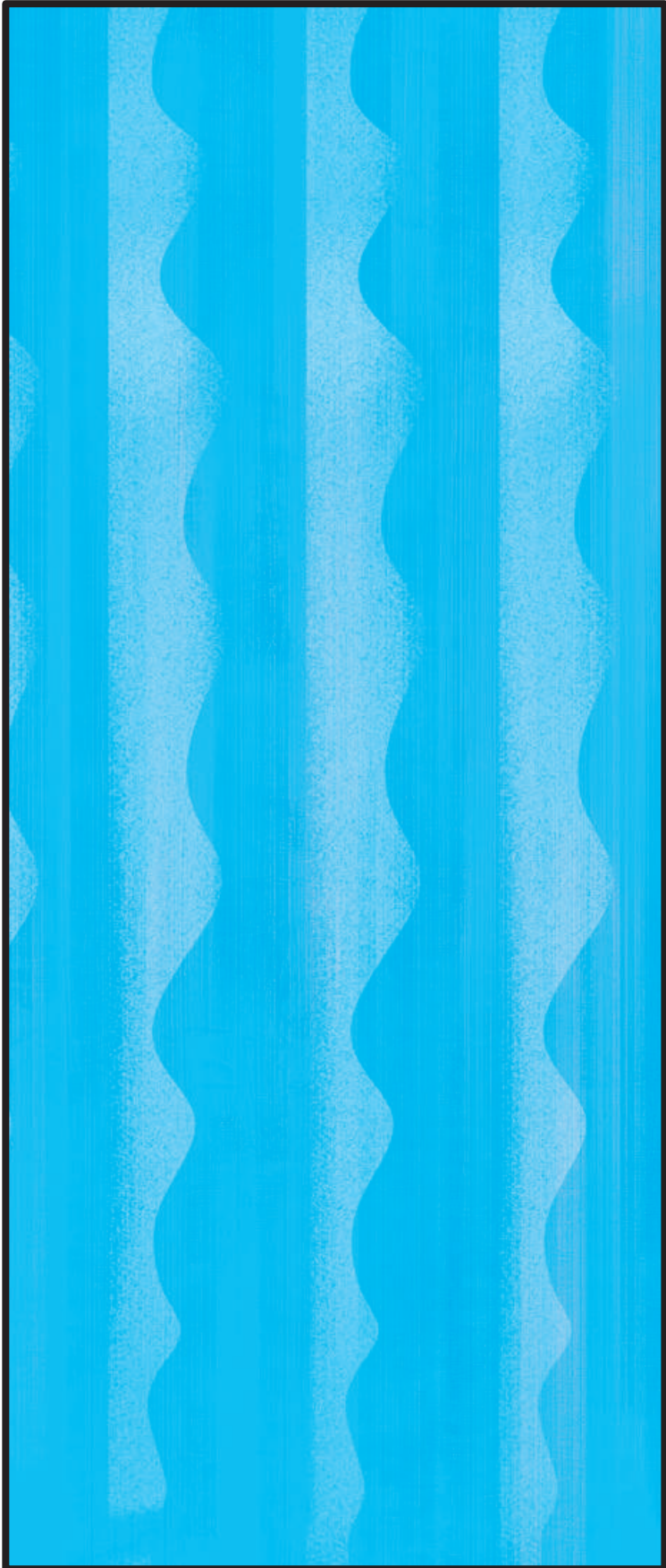


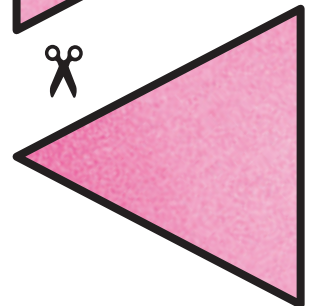
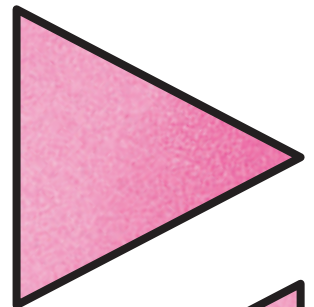
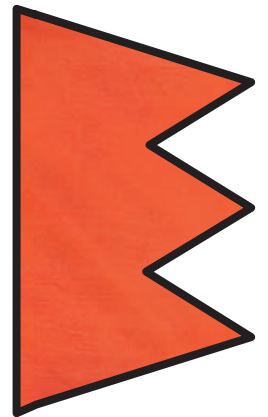
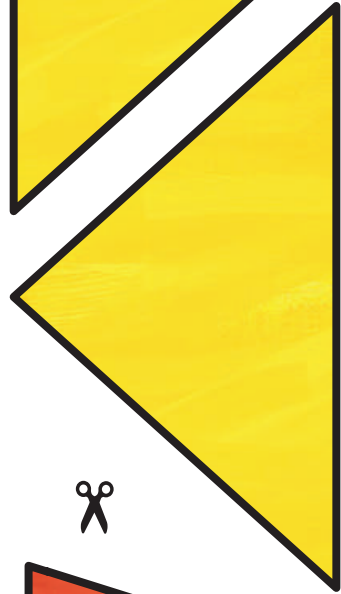
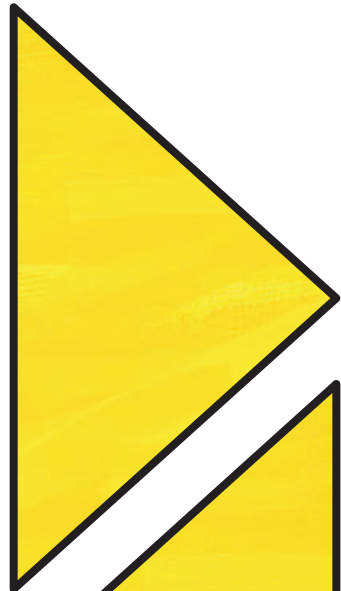
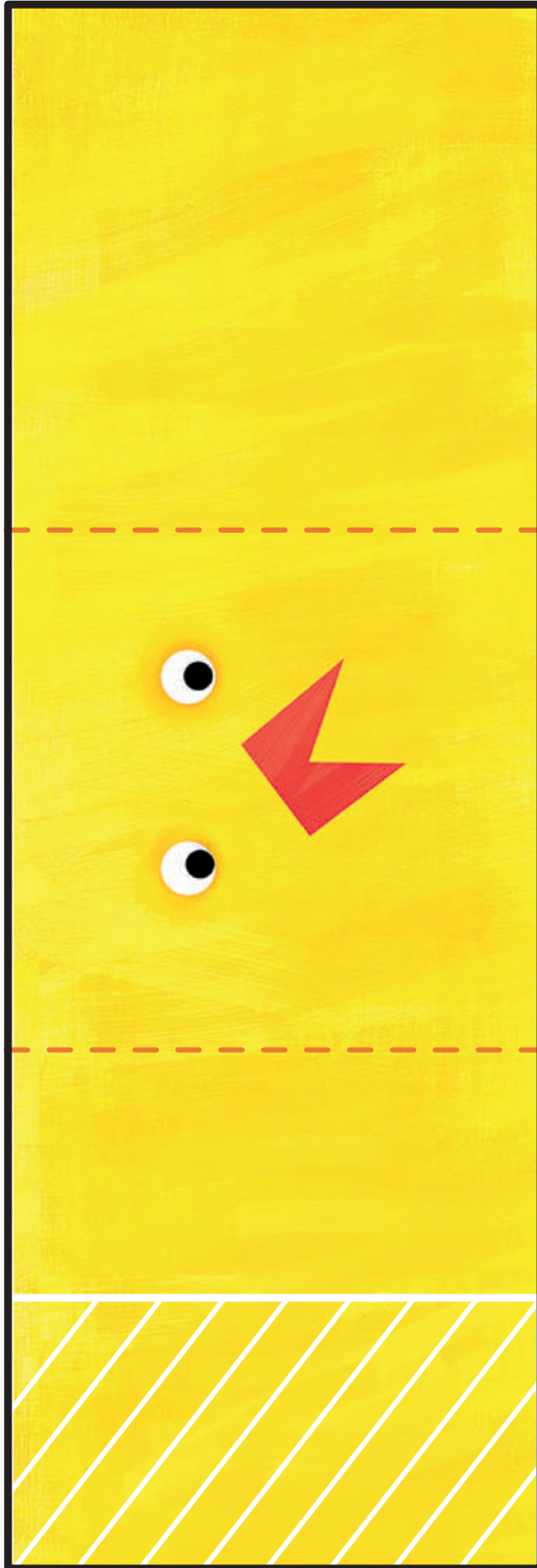
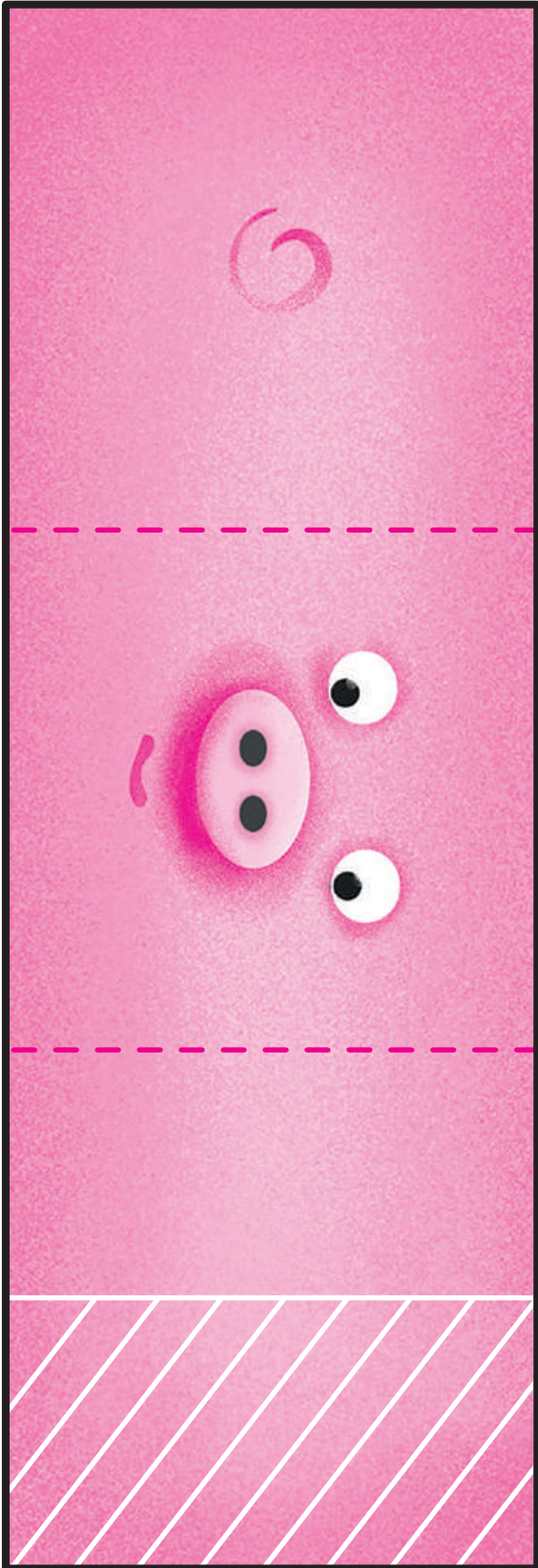




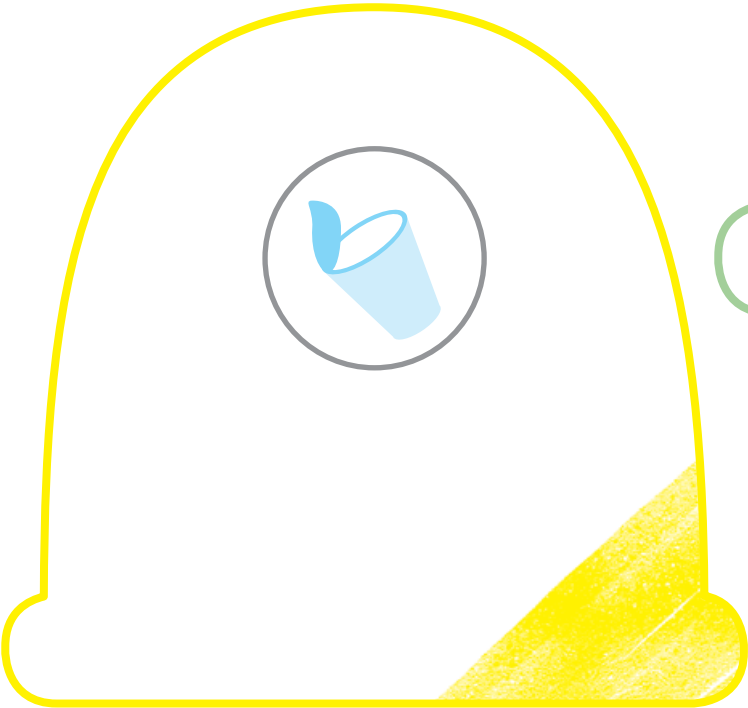
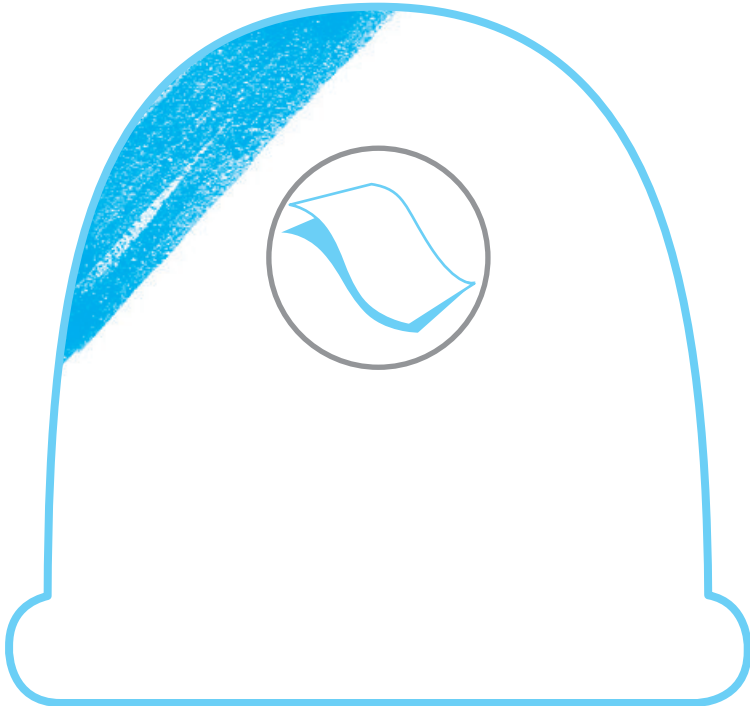




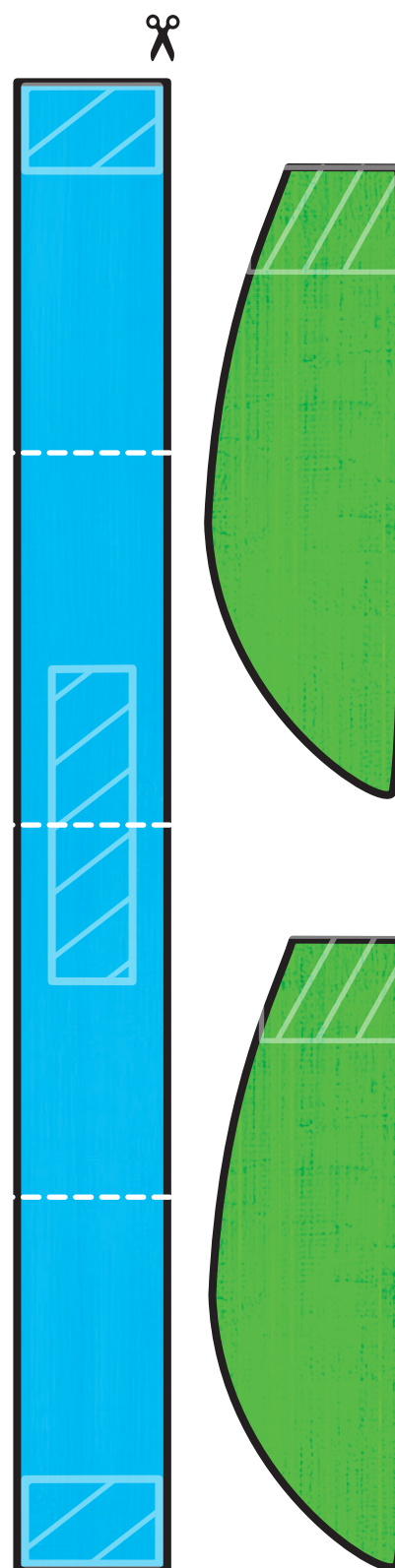
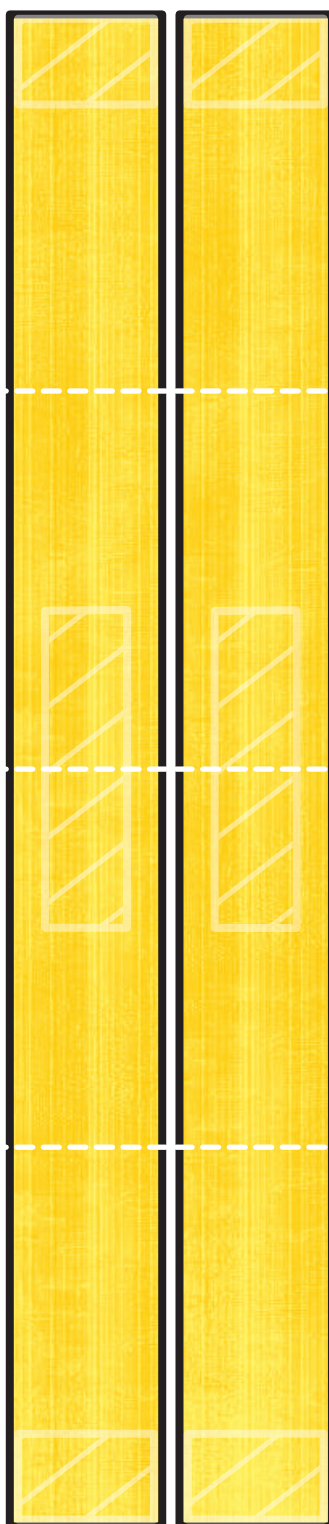
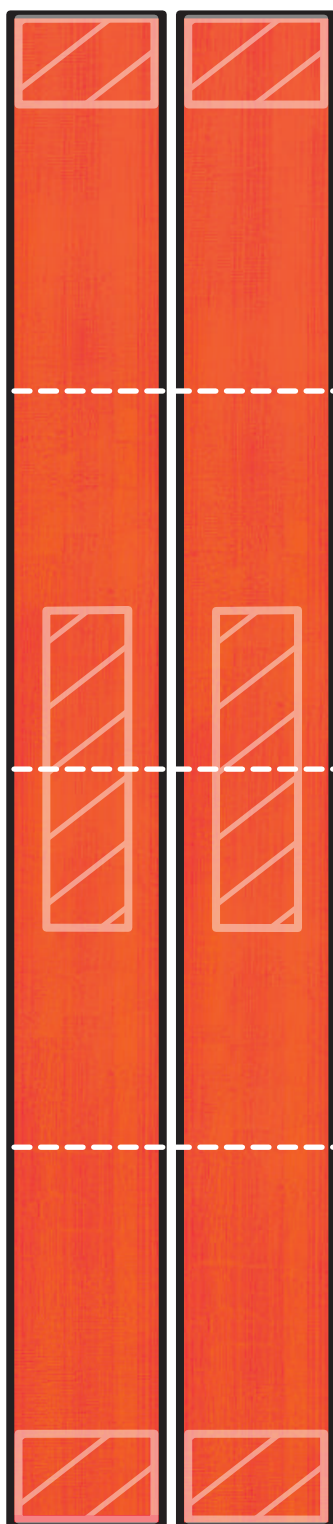
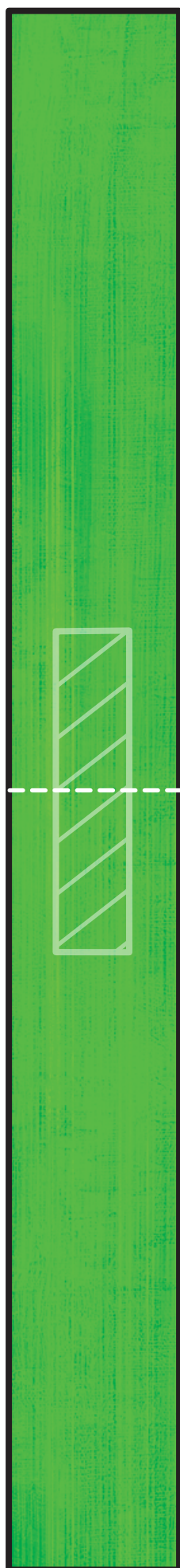
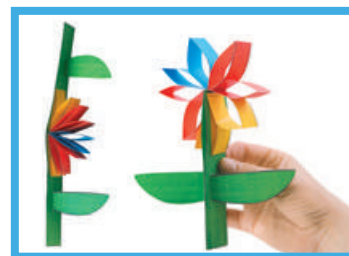


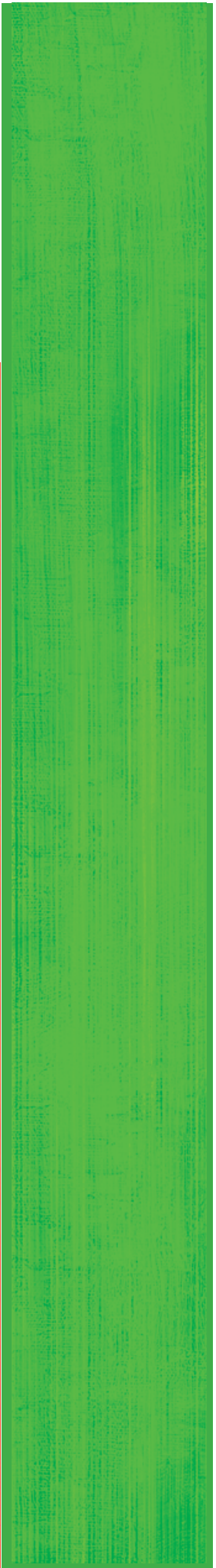
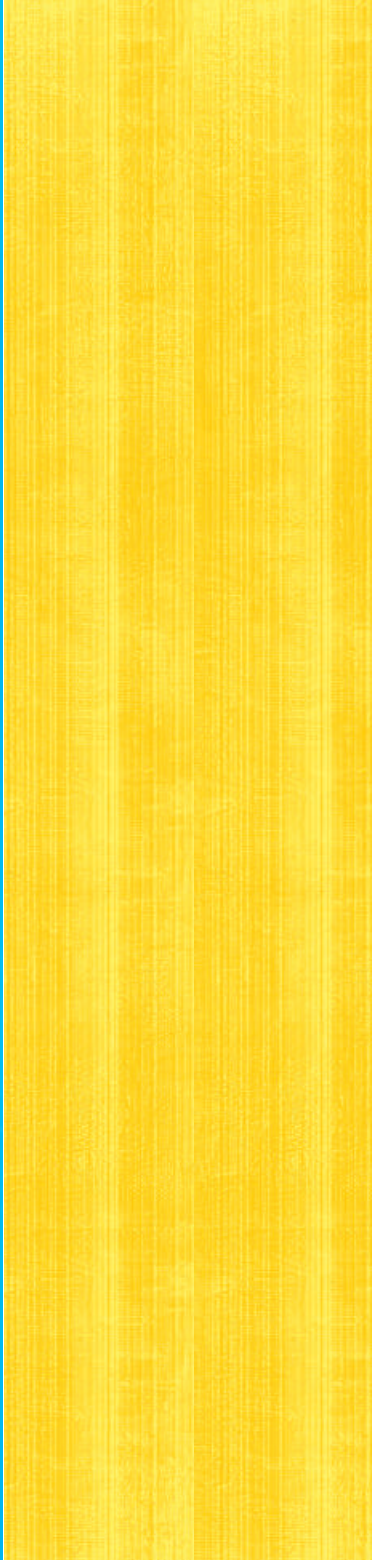


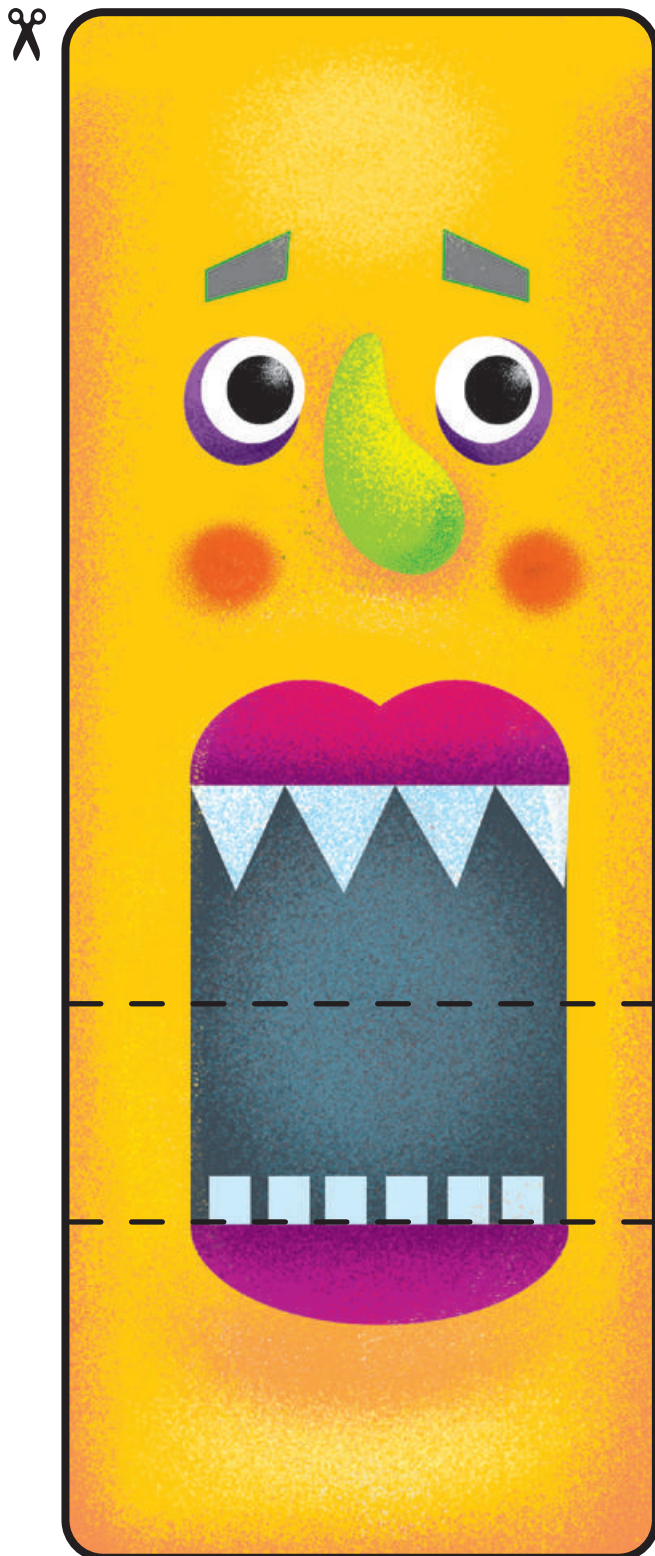
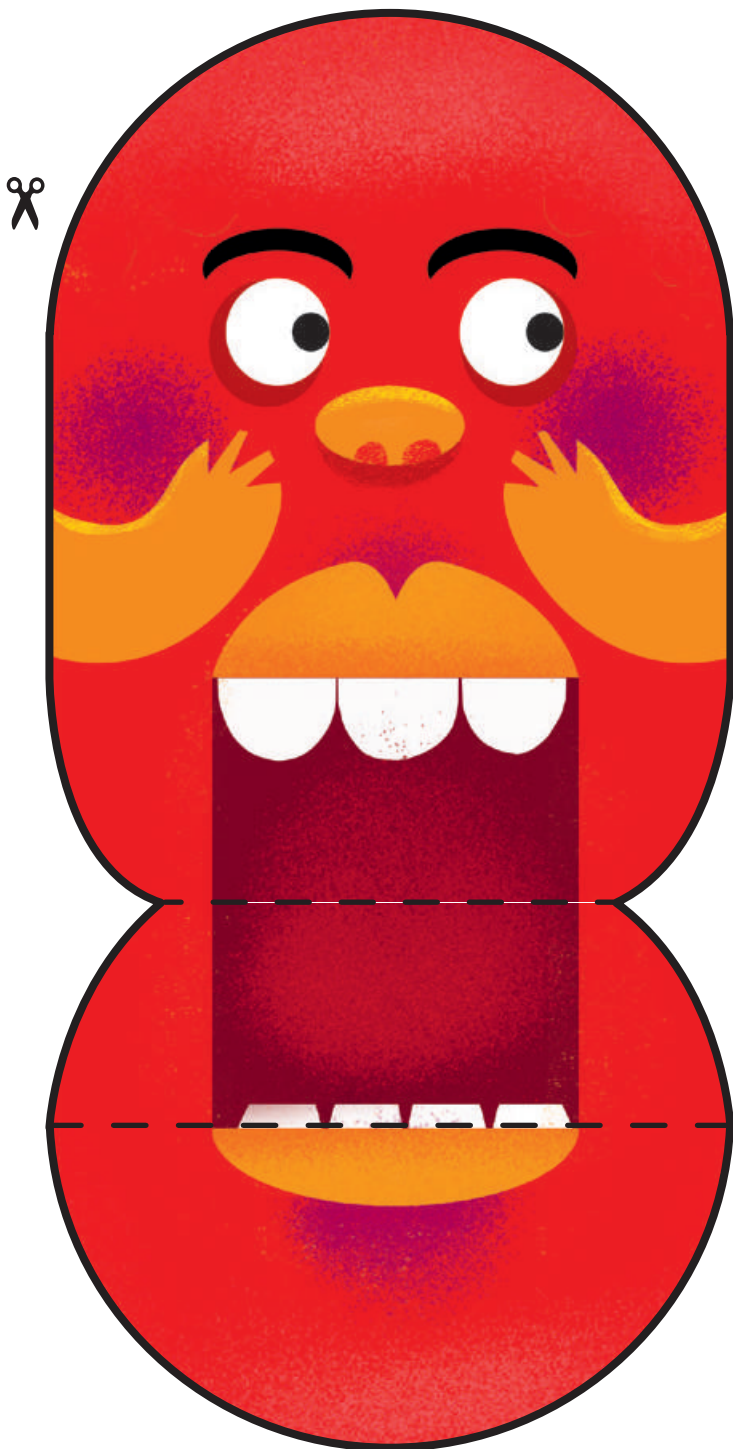


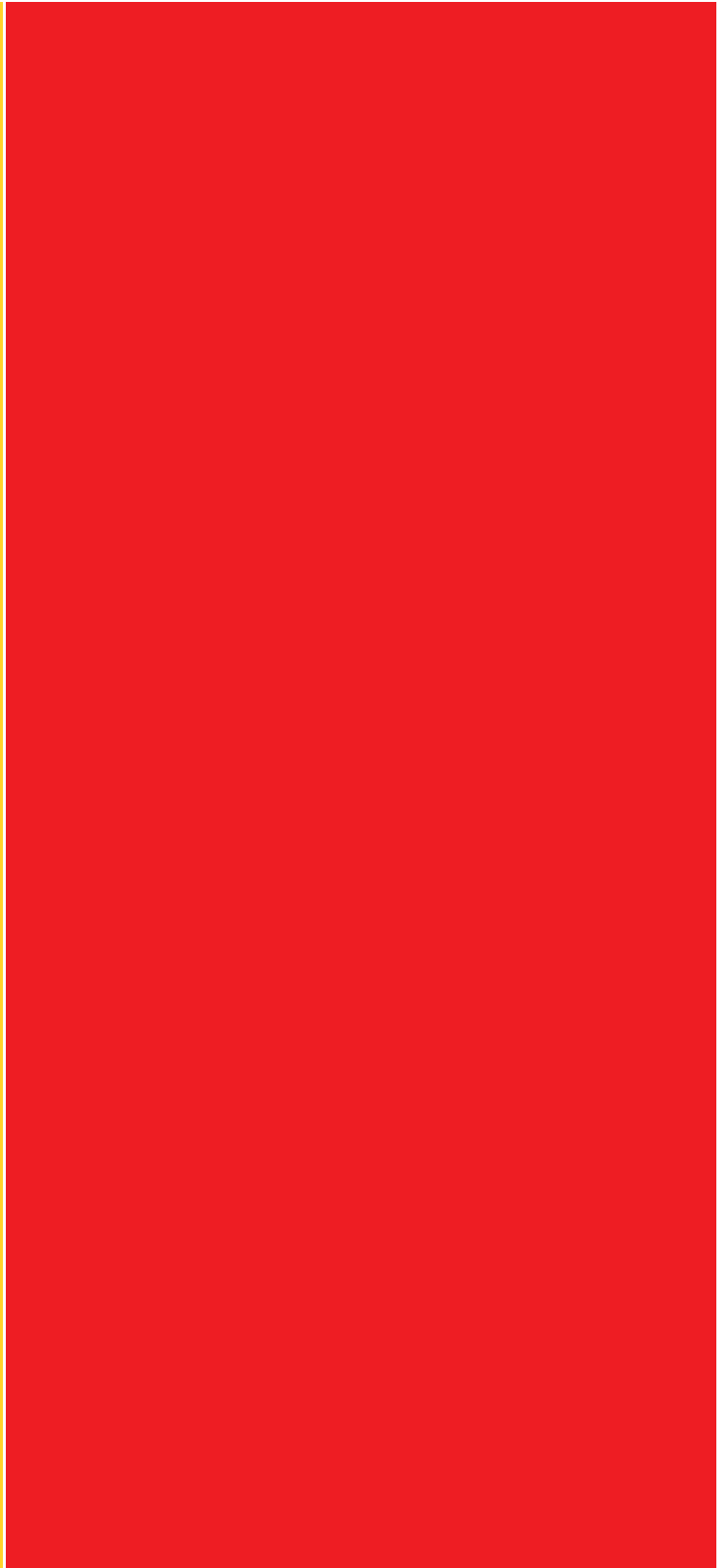














KARTA 1. Jesienna girlanda z liści

Przygotuj: kartę pracy, kredki (lub farby), sznurek, nożyczki.

- Dokończ kolorować liście kolorami jesieni.
- Wypchnij z karty kształty liści i otwory w ich ogonkach.
- Utnij kawałek sznurka, przewlec sznurek przez otwór w liściu, zawiąż go na supełek.
- Zawiąż na sznurku kolejne liście (zgodnie z instrukcją).
- Girlandą z liści możesz udekorować salę w przedszkolu lub swój pokój.

KARTA 2. Jesienne kwiaty

Przygotuj: kartę pracy, klej, kartkę zielonego papieru, kartkę z bloku technicznego w kolorze niebieskim, nożyczki.

- Wypchnij elementy kwiatów. Każdy z nich składa się z trzech części: dużej, średniej i małej.
- Najpierw przyklej na górze niebieskiej kartki duże części kwiatów, na jej środku – średnie, a następnie małe.
- Pamiętaj o tym, że kolory poszczególnych części powinny do siebie pasować (jak na instrukcji).
- Wytnij z zielonego papieru i przyklej 3 paski – łodyżki.
- Możesz dorysować listki do łodyżek.

KARTA 3. Wiewiórka z orzechem

Przygotuj: kartę pracy, klej, naklejkę z orzechem.

- Wypchnij z karty poszczególne części wiewiórki.
- Sklej je w sposób przedstawiony na instrukcji – tak aby powstała wiewiórka.
- Przyklej orzech między łapkami wiewiórki.

KARTA 4. Mój dom, mój pokój

Przygotuj: kartę pracy, klej, kredki, flamastry, plastelinę.

- Wypchnij z karty kształt domu.
- Pokoloruj jego zewnętrzną stronę swoimi ulubionymi kolorami.
- Złóż i sklej dom tak, jak przedstawiono na instrukcji. Otwórz okienko.
- Na środku dywanu, w pokoiku, możesz postawić meble (ulepione z plasteliny).

KARTA 5. Śniegowa gwiazdka

Przygotuj: kartę pracy, klej, nożyczki, niebieską bibułę (lub w innym kolorze).

- Wypchnij z karty kształt i nacięte, zbędne fragmenty śniegowej gwiazdki.
- Złóż wypchnięty kształt na połowę, wzdłuż linii przerywanej tak, aby białe płaszczyzny znalazły się wewnątrz.
- Przyklej niebieską (lub w innym kolorze) bibułę na jednej białej części gwiazdki (zgodnie z instrukcją).
- Sklej ze sobą obydwie części gwiazdki.
- Przyklej gwiazdkę na oknie. Udekoruj nią salę przedszkolną albo swój pokój.

KARTA 6. Zielona choineczka

Przygotuj: kartę pracy, klej, nożyczki, kolorową bibułę.

- Wypchnij z karty kształt i nacięte, zbędne fragmenty choinki.
- Złóż ją i sklej w miejscu zaznaczonym kreskami.
- Udekoruj choinkę kulkami z kolorowej bibuły, zgodnie z instrukcją.
- Gotowa choinka może być ozdobą sali w przedszkolu.

KARTA 7. Smok ziejący ogniem

Przygotuj: kartę pracy, klej, czerwoną bibułę, nożyczki.

- Wypchnij z karty elementy zaznaczone konturem.
- Złóż je i zegnij według instrukcji. Przyklej smokowi oczy.
- Z czerwonej bibuły wytnij dwa lub trzy cienkie paski.
- Przełóż paski w miejscu wskazanym w instrukcji.
- Włóż palce w odpowiednie miejsca na głowie smoka tak, aby można było za ich pomocą otwierać i zamykać jego paszczę ziejącą ogniem z bibuły.

KARTA 8. Mandolina

Przygotuj: kartę pracy, kolorowe kredki, flamastry, klej, włóczkę, nożyczki.

- Wypchnij z karty kształt mandoliny.
- Pokoloruj mandolinę.
- Przyklej jej struny z włóczki.

KARTA 9. Lew i zebra

Przygotuj: kartę pracy, pomarańczową i czarną bibułę, klej, nożyczki.

- Wypchnij z karty kształty zaznaczone konturem.
- Złóż kształty według instrukcji, tak aby każde ze zwierząt mogło stanąć na czterech nogach.
- Wyklej zebrane i lwu grzywy kulkami z czarnej i pomarańczowej bibuły.

KARTA 10. Niedźwiadek i jego miód

Przygotuj: kartę pracy, brązową bibułę, klej, nożyczki, naklejkę z baryłką miodu.

- Wypchnij z karty kształty niedźwiadka.
- Wyrwij małe kawałki brązowej bibuły. Wyklejaj nimi futro niedźwiadka.
- Złóż niedźwiadka zgodnie z instrukcją.
- Przyklej w odpowiednim miejscu (między łapkami misia) baryłkę z miodem.

KARTA 11. Jajo wielkanocne

Przygotuj: kartę pracy, papier kolorowy, nożyczki, klej.

- Wypchnij z karty kształt jaja.
- Wytnij z papieru kolorowego paski w różnych kolorach.
- Przyklej paski w wybranych miejscach według własnego pomysłu.

KARTA 12. Moja ojczyzna

Przygotuj: kartę pracy, flamastry, nożyczki, białą bibułę.

- Wypchnij z karty kształt godła.
- Wyrwij małe kawałki białej bibuły. Wyklejaj nimi pióra orła.
- Koronę, dziób i pazury orła pokoloruj żółtym flamastrem.

KARTA 13. Mój portret

Przygotuj: kartę pracy, kredki, flamastry, nożyczki.

- Wytnij z karty portret w ramce.
- Pokoloruj go tak, aby przedstawiał twoją podobiznę – twój kolor oczu, włosów, bluzki.
- Dorysuj włosy tak, aby przypominały twoją fryzurę.
- Ozdób ramkę według własnego pomysłu.

KARTA 14. Moja droga do przedszkola

Przygotuj: kartę pracy, naklejki (znaki drogowe), kredki.

- Dokończ kolorować rysunek.
- Pokoloruj odpowiednio przejście, aby paski zebry były widoczne.
- Przyklej właściwe znaki przy przejściu dla pieszych.

KARTA 15. Jesienne, deszczowe chmury

Przygotuj: kartę pracy, kredki, naklejki z kroplami deszczu.

- Dokończ kolorować chmury burzowe – rysuj linie koliste.
- Pod dużą chmurą naklej naklejki z kroplami deszczu.
- Pokoloruj kałużę na kolor wpadających do niej kropeł deszczu.

KARTA 16. Porządek na półce z zabawkami

Przygotuj: kartę pracy, naklejki: z piłką, krokodylem i misiem, kredki i flamastry.

- Dokończ kolorować półkę i zabawki.
- W miejscach zaznaczonych kolorowymi kropkami naklej naklejki z zabawkami w kolorach odpowiadających kolorom kropek.

KARTA 17. Tort urodzinowy

Przygotuj: kartę pracy, kredki, flamastry, naklejki ze świeczkami.

- Dokończ rysować tort, łącząc ze sobą linie przerywane.
- Pokoloruj tort i udekoruj go zgodnie z własnymi upodobaniami.
- Na górnej warstwie tortu naklej tyle świeczek, ile masz lat.

KARTA 18. Leśny paśnik

Przygotuj: kartę pracy, naklejki ze zwierzętami, niewielką ilość siana lub słomy, klej.

- Przy leśnym paśniku zebrały się zwierzęta. Pokoloruj je właściwymi kolorami.
- Pokoloruj niebo i choinki, pozostaw białe chmury.
- Naklej naklejki z pozostałymi zwierzętami w wybranych miejscach.
- Przyklej siano w paśniku.

KARTA 19. Kolorowe serwetniki dla babci i dziadka

Przygotuj: kartę pracy, klej, nożyczki, naklejki, dwie serwetki.

- Wytnij z karty kolorowe prostokąty – paski zaznaczone konturami.
- Zwiń je w rulony i sklej w miejscach zaznaczonych liniami, zgodnie z instrukcją.
- Udekoruj serwetniki naklejkami.
- Włóż do każdego z nich serwetkę i podaruj babci i dziadkowi.

KARTA 20. Deszcz i parasole

Przygotuj: kartę pracy, kredki lub flamastry, niebieską plastelinę.

- Wyszukaj na karcie parasole i pokoloruj je na żółto lub czerwono.
- Krople i kałuże wyklej niebieską plasteliną.
- Ubrania dzieci pokoloruj według własnego pomysłu.

KARTA 21. Gąsienica w wiosennych kolorach

Przygotuj: kartę pracy, klej, nożyczki, naklejkę (głowa gąsienicy).

- Wytnij z karty kształty gąsienicy.
- Złóż kolorowy prostokąt na pół i ponacinaj go.
- Sklej gąsienicę w odpowiednim miejscu.
- Naklej głowę gąsienicy zgodnie z instrukcją.

KARTA 22. Pierwszy motyl

Przygotuj: kartę pracy, klej, nożyczki, rolkę tekturową, serwetkę, taśmę klejącą, sztywny sznurek, naklejkę (głowa motyla).

- Wytnij z karty niebieski prostokąt i oklej nim tekturową rolkę.
- Uformuj z serwetki kokardkę i sklej taśmą klejącą według instrukcji.
- Naklej naklejkę – głowę motyla – zgodnie z instrukcją, po jednej stronie rolki.
- Przyklej dwa niewielkie kawałki sznurka do główki motyla. To będą czułki.
- Z drugiej strony rolki przyklej serwetkę taśmą klejącą.

KARTA 23. Wiejski zwierzyniec

Przygotuj: kartę pracy, klej, nożyczki.

- Wytnij z karty pracy wszystkie kształty zaznaczone konturami.
- Złóż je i sklej według instrukcji.
- Doklej śwince uszy, a kurczakowi skrzydła i grzebień we właściwych miejscach, zgodnie z instrukcją.

KARTA 24. Gdzie wrzucamy niepotrzebny papier, a gdzie – puste butelki?

Przygotuj: kartę pracy, kredki, naklejki.

- Dokończ rysować pojemniki na segregowane śmieci. Rysuj po śladach linii przerywanych, właściwymi kolorami.
- Pokoloruj pojemniki zgodnie ze wskazówkami.
- Naklej na każdym z nich odpowiedni rodzaj śmieci, jakie należy do niego wrzucać.

KARTA 25. Rumianki na łące

Przygotuj: kartę pracy, klej, nożyczki, bibułę – białą i żółtą.

- Przygotuj kulki z białej i z żółtej bibuły.
- Doklej do każdej łądźki na łące kwiat rumianku – żółty środek i białe płatki.

KARTA 26. Kwiatek – niespodzianka dla mamy i taty

Przygotuj: kartę pracy, klej, nożyczki.

- Wytnij z karty wszystkie kolorowe paski i kształty zaznaczone konturami.
- Złóż je i sklej zgodnie z instrukcją.
- Kwiatek można składać i rozkładać. Zaprezentuj go rodzicom.

KARTA 27. Potworek – wakacyjny upominek

Przygotuj: kartę pracy, nożyczki, klej, kolorową włóczkę lub bibułę.

- Wytnij z karty kształty zaznaczone konturami.
- Złóż je według instrukcji tak, aby potworek otwierał i zamykał usta.
- Przyklej na czubku głowy potworka kolorowe włosy z włóczki lub z bibuły.
- Podaruj potworka bliskiej ci osobie (jako wakacyjny upominek).

KARTA 28. Wakacje w górach

Przygotuj: kartę pracy, kredki, klej, watę.

- Pokoloruj góry przedstawione na karcie.
- Przygotuj niewielkie kulki z waty.
- Wyklej kulkami z waty kształty owiec i baranków pasących się na górskiej łące.



– wytnij



– zagnij



– miejsce do sklejenia

KARTA 3.



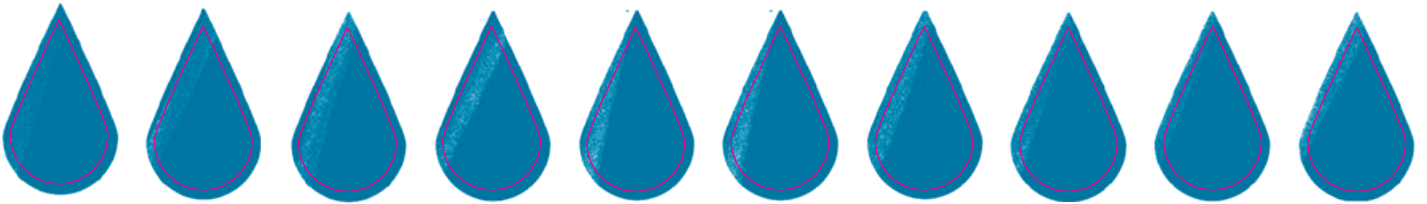
KARTA 10.



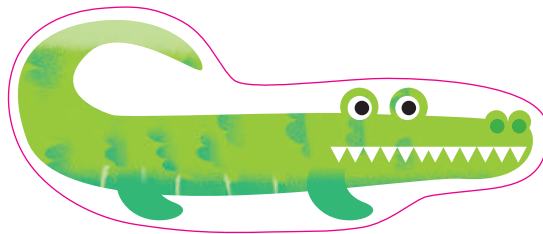
KARTA 14.



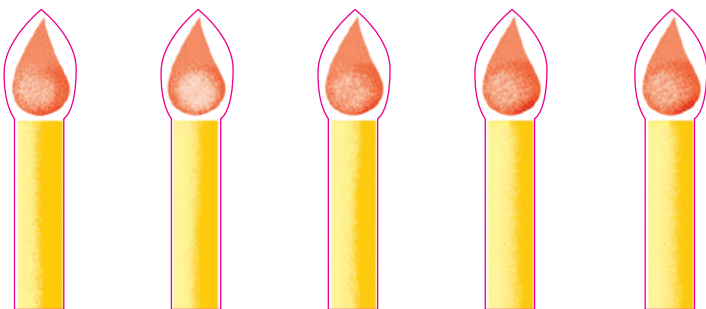
KARTA 15.



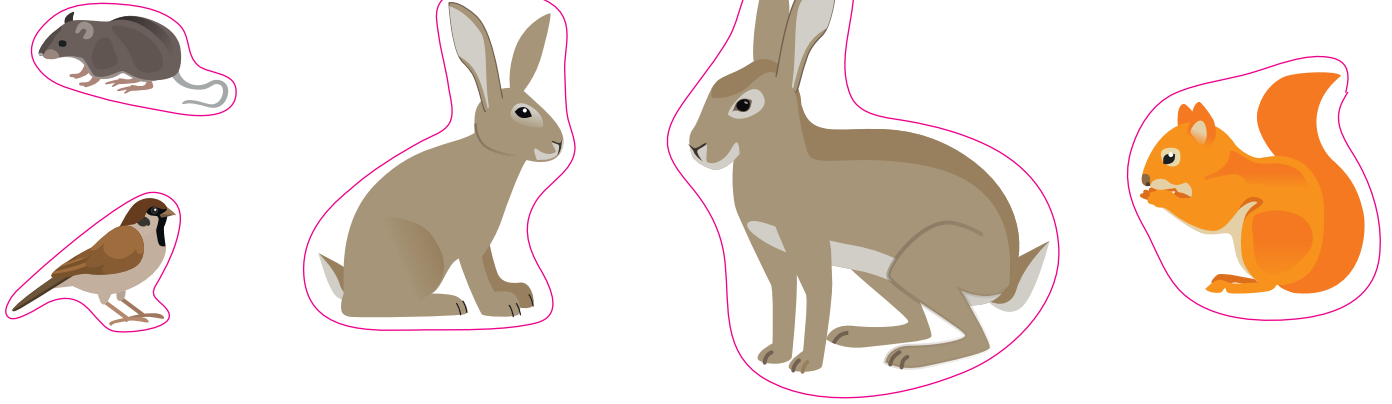
KARTA 16.



KARTA 17.



KARTA 18.



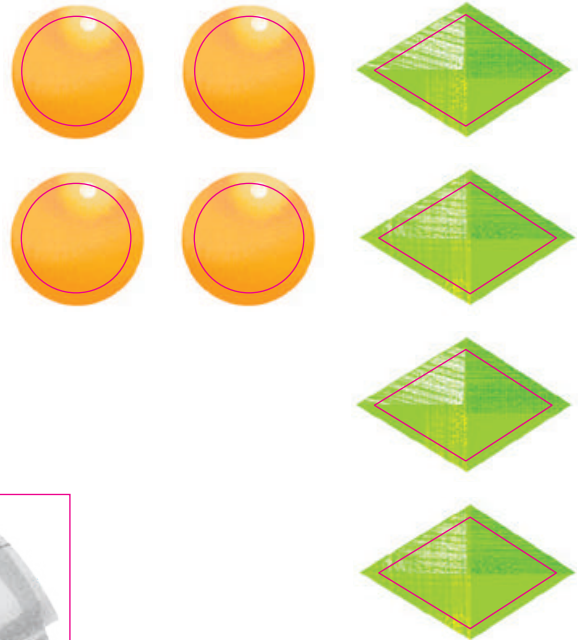
KARTA 19.



KARTA 21.



KARTA 22.



KARTA 24.



Autorki

Marzena Kwiecień

Agata Bober

Redaktor serii

Marzena Czarnowska-Mazurek

Redakcja merytoryczna

Marzena Kwiecień

Aneta Szczęsna

Redakcja językowa i korekta

Beata Pędziwilk

Redakcja techniczna

Tomasz Ptak

Skład i łamanie

Marek Zapala

Projekt i koncepcja artystyczna

Agnieszka Serwicka

Koordinacja prac graficznych

Milena Kot

Projekt graficzny okładki i ilustracja

Alicja Gapińska

Ilustracje

Magdalena Pilch – karty: A, G, H, 1–28

Natalia Marciniak – karty: C, D

Magdalena Babińska – karty: E, F

Agnieszka Niedźwiadek – karta B

ISBN 978-83-8108-500-7



9 788381 085007

indeks wyprawki 881273
indeks teczek 881283

www.mac.pl

© Grupa MAC S.A. 2019

Grupa MAC S.A.

25-561 Kielce, ul. Witosa 76

tel. 41 366 55 55; faks 41 366 33 02

e-mail: kontakt@mac.pl; www.mac.pl

